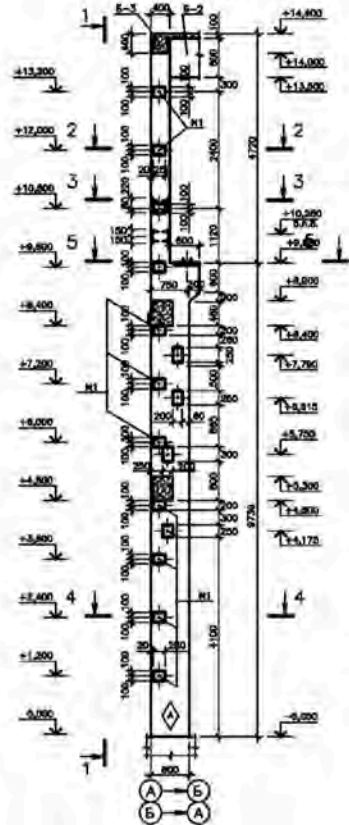
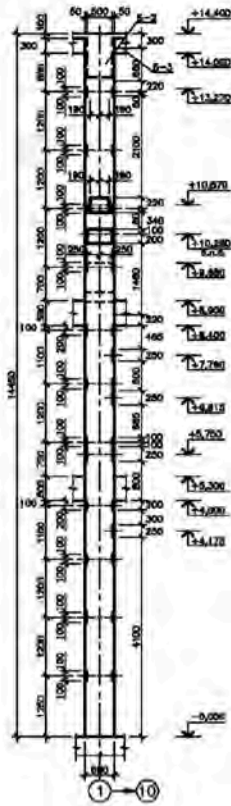


ВКР-Б-Р2-ЧК. Пример оформления чертежей конструкций расчетно-конструктивной части ВКР.

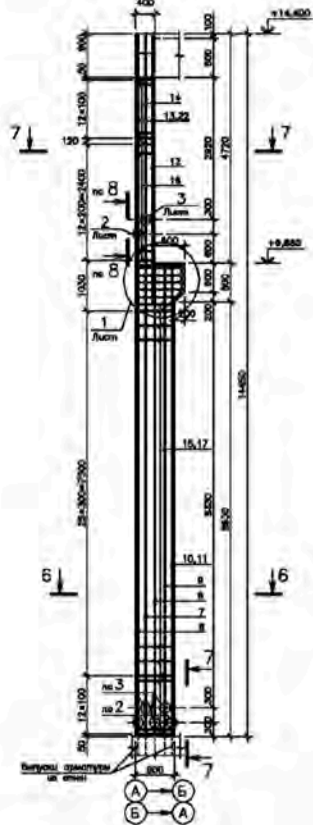
К-1 (M1:50)



1-1 (M1:50)



К-1 (M1:50)



ВЕДОМОСТЬ ДЕТАЛЕЙ

Поз.	КОЛ-ВО	РАЗМЕРЫ
5	2	300x300
16	1	300x300
16	1	300x300
16	1	300x300
17	1	300x300
18	1	300x300
19	1	300x300
1	1	300x300
2	1	300x300
11	1	300x300
14	1	300x300
19	1	300x300

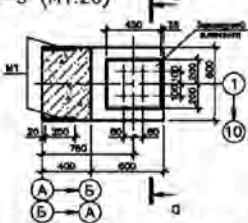
СПЕЦИФИКАЦИЯ НА 1 ЭЛЕМЕНТ

ПОС.	ОБОЗНАЧЕНИЕ	РАЗМЕРОВАНИЕ	КОЛ.	МАССА, кг	ГРУППА
КОЛОДЦА Б-1					
5	#10A240(A-0)	L=770	10	9,3	37,0
6	#25A400(A-0)	L=10030	5	6,8	13,6
7	#20A400(A-0)	L=10030	2	10,4	186,7
8	#20A400(A-0)	L=4000	2	8,1	26,1
9	#20A400(A-0)	L=8100	2	1,8	7,1
10	#25A400(A-0)	L=4000	3	2,6	5,1
11	#25A400(A-0)	L=8100	2	2,0	27,4
12	#25A400(A-0)	L=5480	5	2,8	18,3
13	#25A400(A-0)	L=1100	3	9,2	55,3
14	#20A400(A-0)	L=3800	2	8,8	325,8
15	#10A240(A-0)	L=2780	30	1,0	331,8
16	#10A240(A-0)	L=1950	28	10,4	185,7
17	#10A240(A-0)	L=1120	88	8,1	25,1
18	#18A400(A-0)	L=2040	5	1,0	331,8
19	#10A240(A-0)	L=3130	5	1,0	331,8
20	#25A400(A-0)	L=200	30	10,4	185,7
21	#20A400(A-0)	L=200	16	10,4	185,7
22	#25A400(A-0)	L=3800	2	15,4	195,7

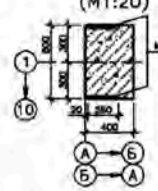
ВЕДОМОСТЬ РАСХОДА СТАЛИ, кг

МАРКА ЭЛЕМЕНТА	ИЗДЕЛИЯ АРМАТУРНЫЕ										ВСЕГО	
	АРМАТУРА КЛАССА											
	#240(A-0)	#400(A-0)	#400(A-0)	#400(A-0)	#400(A-0)	#400(A-0)	#400(A-0)	#400(A-0)	#400(A-0)	#400(A-0)		
ГОСТ 1008-01	#10	#10	#10	#12	#12	#20	#22	#25	#25	#25	1202,2	1863,4
ГОСТ 1008-01	#10	#10	#10	#12	#12	#20	#22	#25	#25	#25	1202,2	1863,4

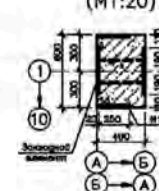
5-5 (M1:20)



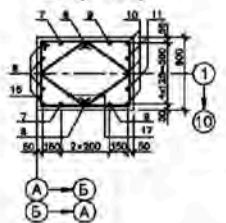
2-2 (M1:20)



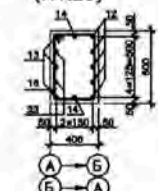
3-3 (M1:20)



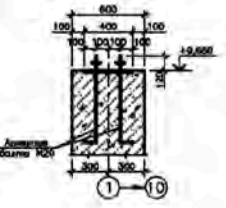
6-6 (M1:20)



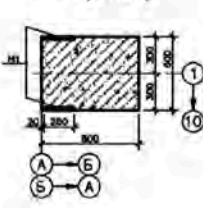
7-7 (M1:20)



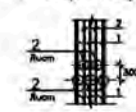
a-a (M1:20)



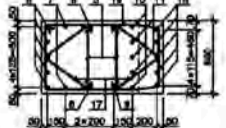
4-4 (M1:20)



8-8 (M1:50)



11-11 (M1:20)



СПЕЦИФИКАЦИЯ ЗАКЛАДНЫХ ИЗДЕЛИЙ

МАРКА ЭЛЕМЕНТА	ПОС.	ОБОЗНАЧЕНИЕ	РАЗМЕРОВАНИЕ	МАССА, кг		ГРУППА
				ЭЛ-10	ЭЛ-11	
M1	1	1	400x400	10,1	10,1	133
	7	7	#18A400	9	9,1	

