

# МНОГОФУНКЦИОНАЛЬНЫЙ ПАРК В ПОЙМЕ РЕКИ УЧА



## ПРЕИМУЩЕСТВА ПРОЕКТА:

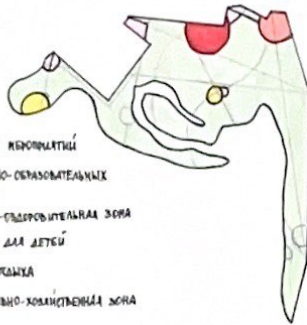
1. СЧЕТЫЕ КОНКУРЕНТОГО ОКРУЖЕНИЯ
2. ПОДХОДИТ ДЛЯ ВСЕХ ВОЗРАСТОВ
3. ФУНКЦИОНАЛ ТЕРРИТОРИИ И СПОСОБЫ ТЕРРИТОРИАЛЬНЫЙ ИМПРОВИЗАЦИИ ПОТЕНЦИАЛ
4. МИНИМАЛЬНЫЕ ВМЕШАТЕЛЬСТВО В ОКРУЖАЮЩУЮ СРЕДУ
5. ШИРОКОЕ ФУНКЦИОНАЛЬНОЕ НАПРАВЛЕНИЕ ПАРКА
6. УДОБНАЯ ТРАНСПОРТНАЯ И ПЕШЕХОДНАЯ ДОСТУПНОСТЬ

## СХЕМА ФУНКЦИОНАЛЬНОГО ЗОНИРОВАНИЯ



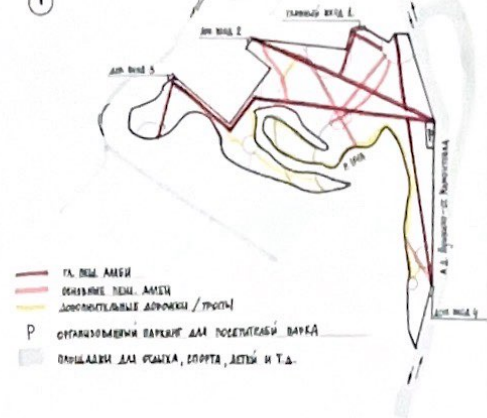
### СОСТАВ ФЗ:

- ЗОНА МАССОВЫХ МЕРОПРИЯТИЙ
- ЗОНА КУЛЬТУРНО-ОБРАЗОВАТЕЛЬНЫХ МЕРОПРИЯТИЙ
- ФИЗИКУЛЬТУРНО-РЕКРЕАЦИОННАЯ ЗОНА
- ЗОНА ОТДЫХА ДЛЯ ДЕТЕЙ
- ЗОНА ОТДЫХА ДЛЯ ВЗРОСЛЫХ
- АДМИНИСТРАТИВНО-КОММУНАЛЬНАЯ ЗОНА

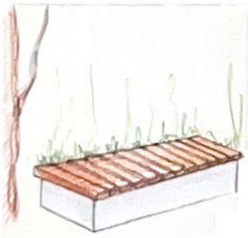


\* Схема по документу СП 476.025400.0202. Парки. Правила градостроительного проектирования и благоустройства.

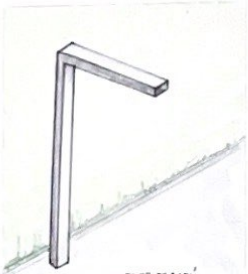
## СХЕМА ДВИЖЕНИЯ ТРАНСПОРТА И ПЕШЕХОДОВ



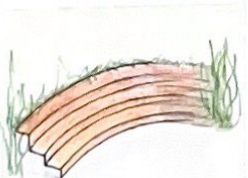
- ГА. ВЪЕЗД АМБУ
- ОБЪЕЗД ПЕШ. АМБУ
- ДОПОЛНИТЕЛЬНЫЕ ДОРОЖКИ / ТРОПЫ
- Р — ОРГАНИЗОВАННЫЙ ПАРКИНГ ДЛЯ ПОСЕТИТЕЛЕЙ ПАРКА
- ПЛОЩАДКИ ДЛЯ ОТДЫХА, СПОРТА, ДЕТЕЙ И Т.Д.



ПРЕДЛАГАЕТСЯ ИСПОЛЬЗОВАНИЕ НАТУРАЛЬНЫХ ТИПИЧНЫХ МАТЕРИАЛОВ ДЛЯ БОЛЬШЕГО ПОТЯЖЕНИЯ В ПРИРОДУ.

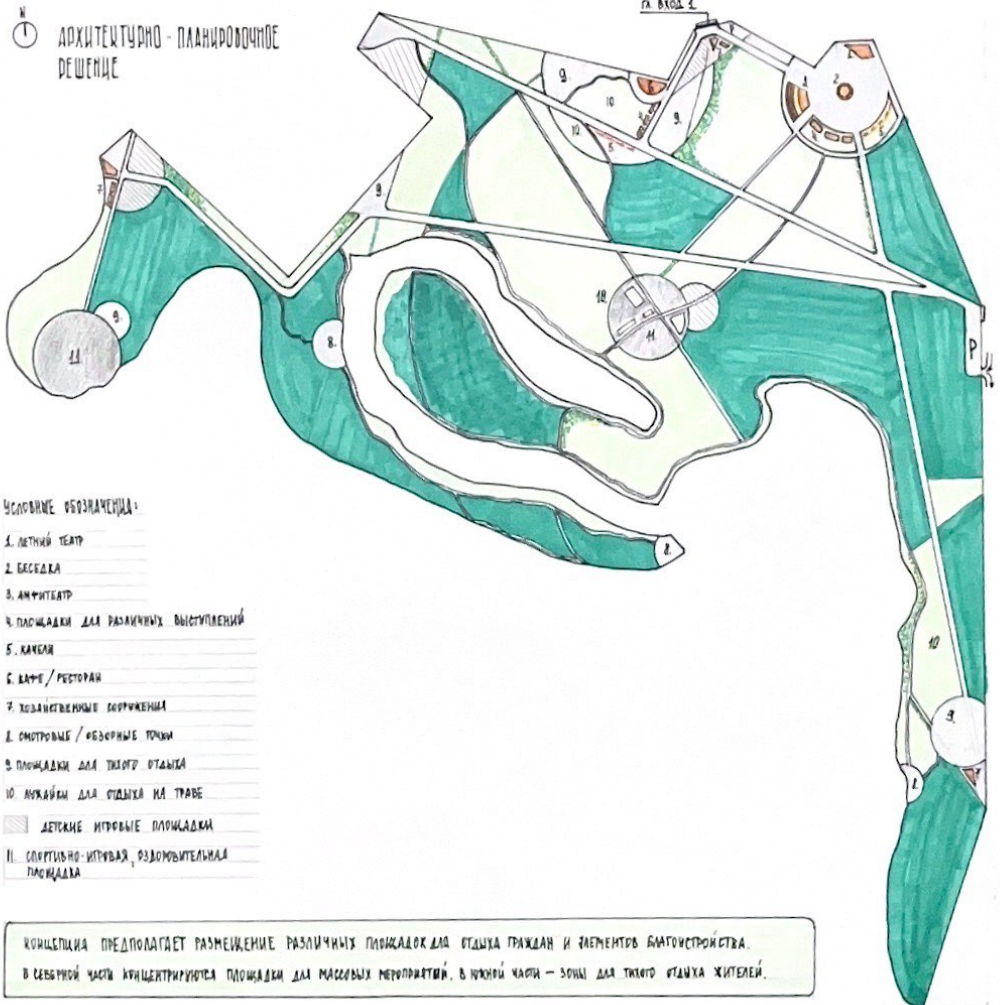


РАЗМЕЩЕНИЕ ПО ВСЕЙ ТЕРРИТОРИИ "Г"-ОБРАЗНЫХ ФОНАРЕЙ



АМФИТЕАТР ДЛЯ ПРОВЕДЕНИЯ ЛЕКЦИЙ / ПРЕСТАВЛЕНИЙ

## АРХИТЕКТУРНО-ПЛАНИРОВОЧНОЕ РЕШЕНИЕ



### УСЛОВНЫЕ ОБОЗНАЧЕНИЯ:

1. ЛЕТНИЙ ТЕАТР
2. БЕСЕДКА
3. АМФИТЕАТР
4. ПЛОЩАДКИ ДЛЯ РАЗЛИЧНЫХ ВЫСТУПЛЕНИЙ
5. КАФЕ
6. КАФЕ / РЕСТОРАН
7. КОММУНИКАЦИОННЫЕ ОБОРУЖЕНИЯ
8. СМОТРОВОЕ / РЕЗЕРВНОЕ МЕСТО
9. ПЛОЩАДКИ ДЛЯ ТИКОП ОТДЫХА
10. АУЖАРЫ ДЛЯ СЪЕДЫХ НА ТРАВЕ
11. ЛЕТНИЕ ИГРОВЫЕ ПЛОЩАДКИ
12. СПОРТИВНО-ИГРОВАЯ, РАЗДОВОИТЕЛЬНАЯ ПЛОЩАДКА

КОНЦЕПЦИЯ ПРЕДПОЛАГАЕТ РАЗМЕЩЕНИЕ РАЗЛИЧНЫХ ПЛОЩАДОК ДЛЯ ОТДЫХА ГРАЖДАН И ЭЛЕМЕНТОВ АМБИОСФЕРНОСТИ. В СЕВЕРНОЙ ЧАСТИ КОНЦЕНТРИРУЮТСЯ ПЛОЩАДКИ ДЛЯ МАССОВЫХ МЕРОПРИЯТИЙ, В ЮЖНОЙ ЧАСТИ — ЗОНЫ ДЛЯ ТИКОП ОТДЫХА ЖИТЕЛЕЙ.