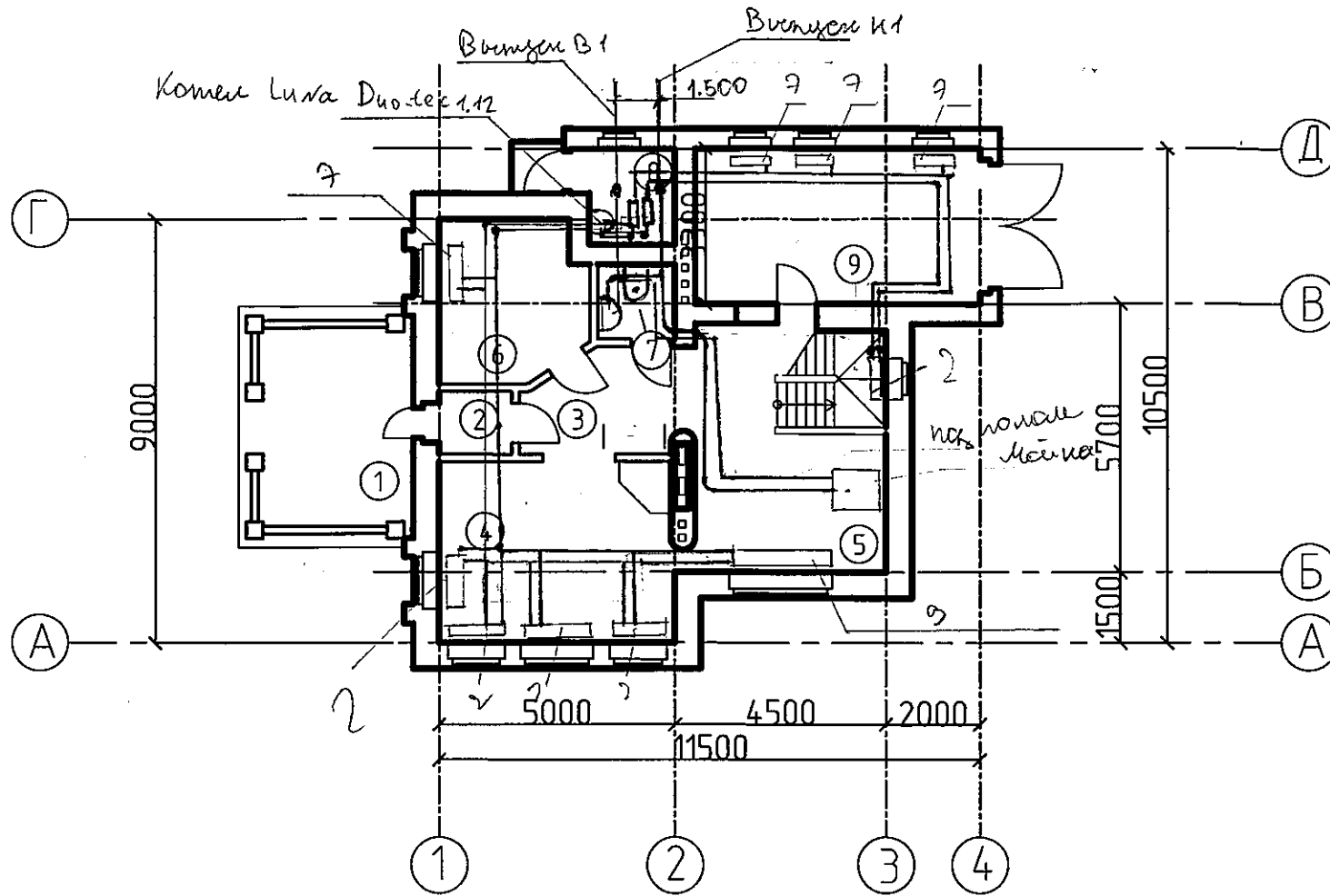


ПЛАН ПЕРВОГО ЭТАЖА М 1:100



ЭКСПЛИКАЦИЯ ПОМЕЩЕНИЙ

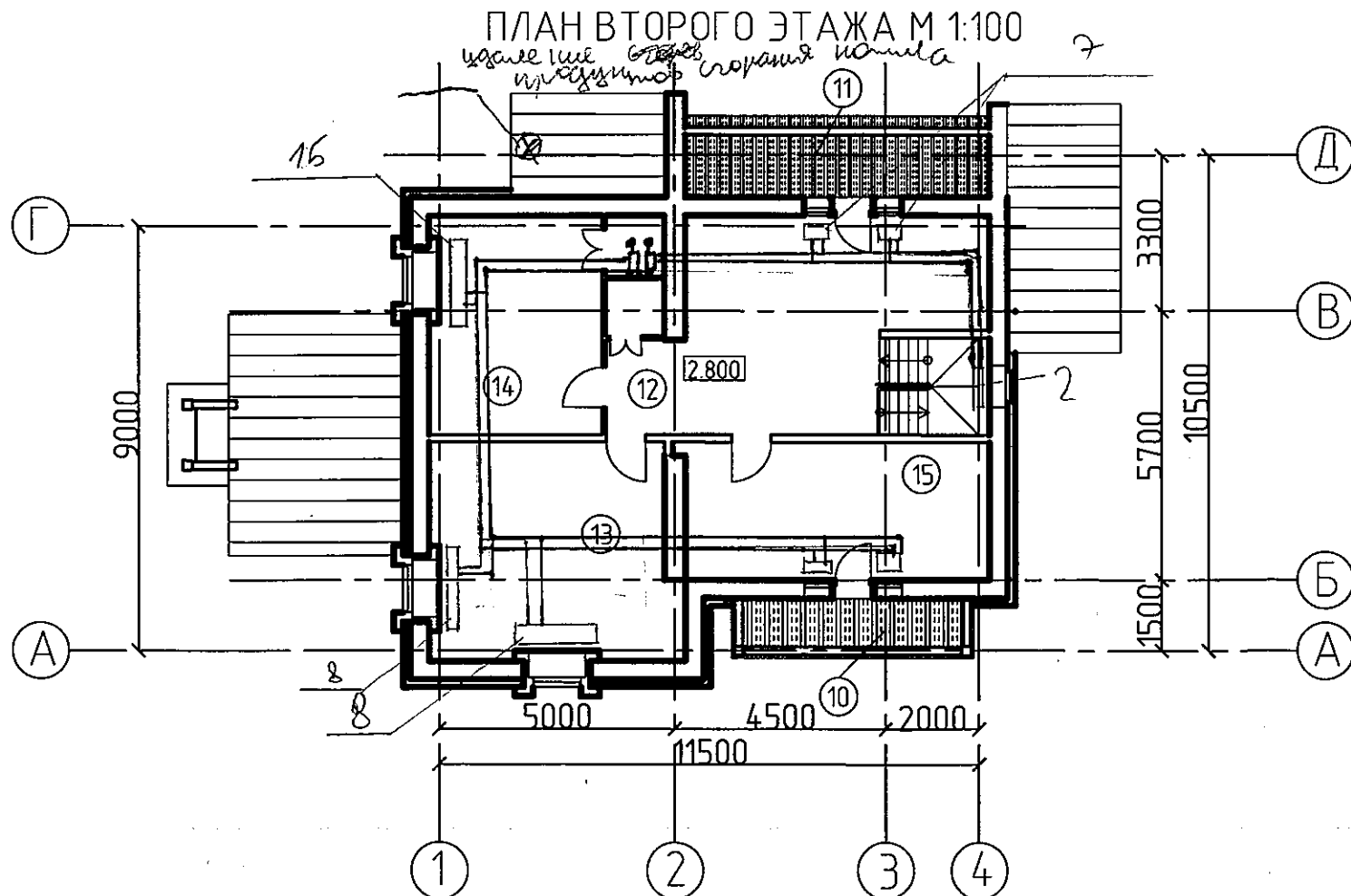
№ по плану	Наименование	Площадь, м <sup>2</sup>
ПЕРВЫЙ ЭТАЖ		
1	Терраса	
2	Гамбур	2.25
3	Холл	14
4	Гостиная	18.25
5	Кухня-столовая	13.5
6	Спальня	10.15
7	Санузел	3.29
8	Котельная	4
9	Гараж	20.2
ВТОРОЙ ЭТАЖ		
10	Балкон	
11	Лоджия	6.5
12	Холл	16.01
13	Спальня	24.0
14	Спальня	19.51
15	Спальня	13.4

ИССИ-54

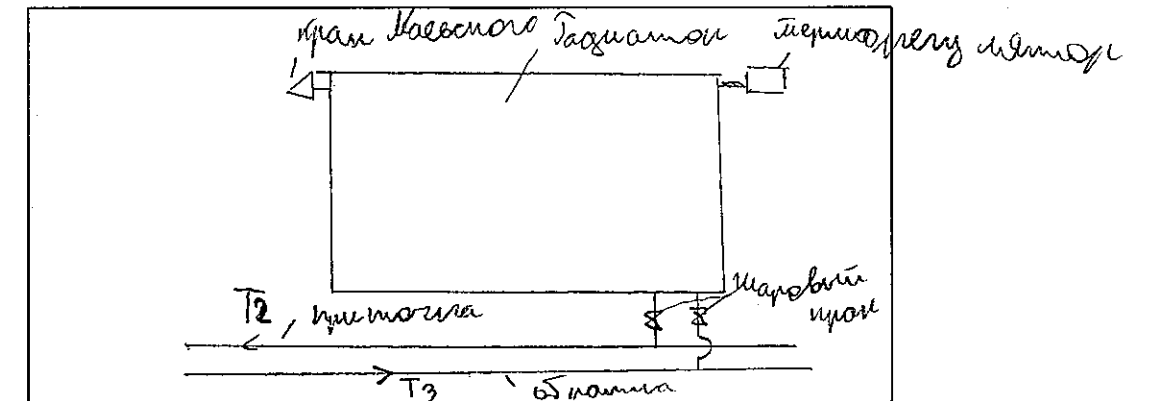
Комтедж: \_\_\_\_\_ Уют

Исходные данные № 18

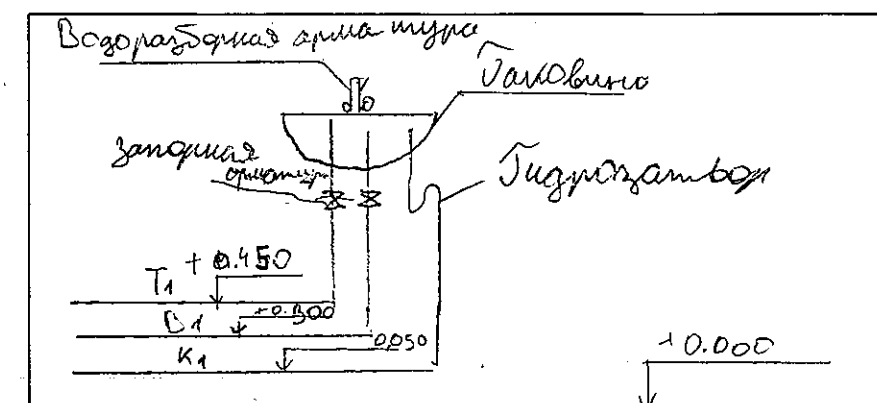
ПЛАН ВТОРОГО ЭТАЖА М 1:100



Узел подключения отопительного прибора:



Узел подключения сантехнического прибора:



Отвечать на задачи необходимо полным, развернутым ответом (решением). Пишите аккуратно и разборчиво, соблюдая разметку страницы. Не забудьте указать номер задачи, на которую Вы отвечаете, например, 4.  
Условия задачи переписывать не нужно.

Подбор оптимальных приборов:

№ помещения	Прибор	Потери	Мощность прибора	Кол-во приборов
5	Piano Forte 500	1080 Вт	1107 Вт	1
9	Bilinen серия 350	1616 Вт	539	3
6	<del>812</del> Piano Forte 500	812 Вт	861 Вт	1
13	Bilinen серия 350	1200	616	2
14	Bilinen V серия 500	1560	1560	1
15	Bilinen серия 350	1072	539	2

Оставшиеся потери составляют 1120 Вт, поэтому рассматриваю остаток по помещениям где есть оптимальные приборы но не дажи меньшие по заданию. Пришлаю прибор: Bilinen V 500, всего приборов 6.

$$E_{\text{потерь}} = 1120 + 1080 + 812 + 1616 + 1200 + 1560 + 1072 = 9180 \Rightarrow$$

$\Rightarrow$  я выбираю кондиционер: LUNA Duo-tec 1.12

Отвечать на задачи необходимо полным, развернутым ответом (решением). Пишите аккуратно и разборчиво, соблюдая разметку страницы. Не забудьте указать номер задачи, на которую Вы отвечаете, например, 4.  
Условия задачи переписывать не нужно.

Результаты оценки физического износа элементов и систем, а также определения их удельного веса по восстановительной стоимости сводим в таблицу

Наименование элементов здания	Удельные веса укрупненных конструктивных элементов, %	Удельные веса каждого элемента по ВСН 53-86(р)	Расчетный удельный вес элемента, $I_i$ * 100%	Физический износ элементов здания, %	
				По результатам оценки $\Phi_k$	Средневзвешенное значение физического износа
1	2	3	4	5	7
1. Фундаменты	7	100	7	60%	4,2
2. Стены	24	86	20,6	50%	10,3
3. Перегородки		14	12	50%	6
4. Перекрытия	7	100	7	55%	3,85
5. Крыша	4	40	1,6	35%	0,56
6. Кровля		60	2,4	40%	0,96
7. Полы	10	100	10	45%	4,5
8. Окна	9	56	5	30%	1,5
9. Двери		44	4	25%	1
10. Отделочные покрытия	17	100	17	30%	5,1
11. Инженерное оборудование, в том числе	14		4		
- центральное отопление	3,2	100	3,2	60%	1,92
- холодное водоснабжение	0,4	100	0,4	25%	0,1
- горячее водоснабжение	3	100	3	25%	0,75
- канализация и водостоки	2,2	100	2,2	30%	0,66
- газоснабжение	1,4	100	1,4	25%	0,35
- электроснабжение	3,8	100	3,8	40%	1,52
12. Прочие	8				
- лестницы		51	4	25%	1
- прочее		34	2,7	30%	0,81

Таким образом, физический износ здания составит 45.%.