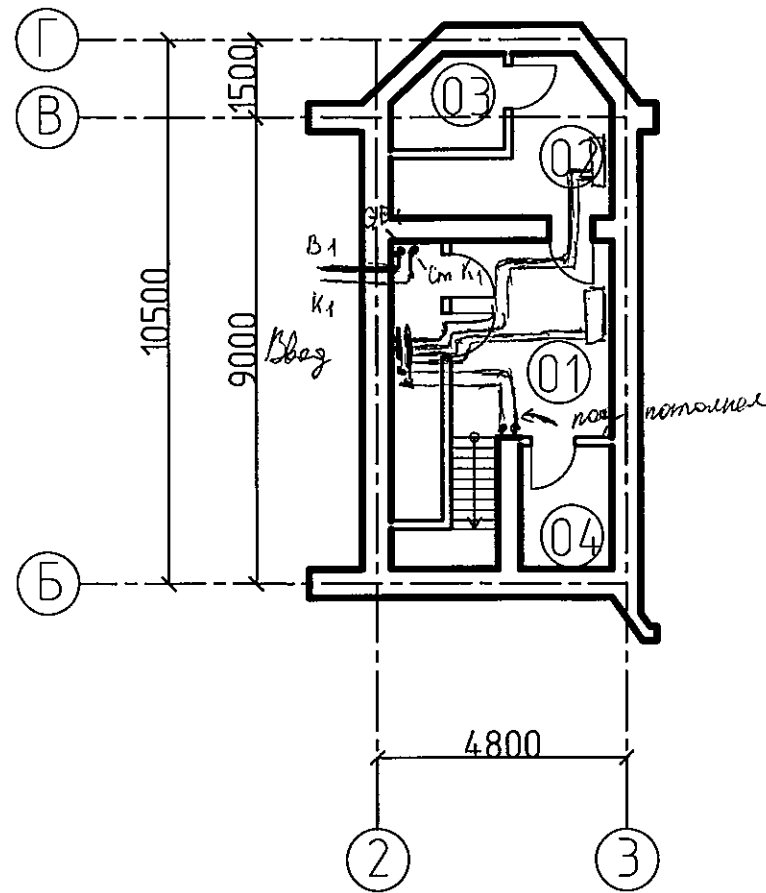
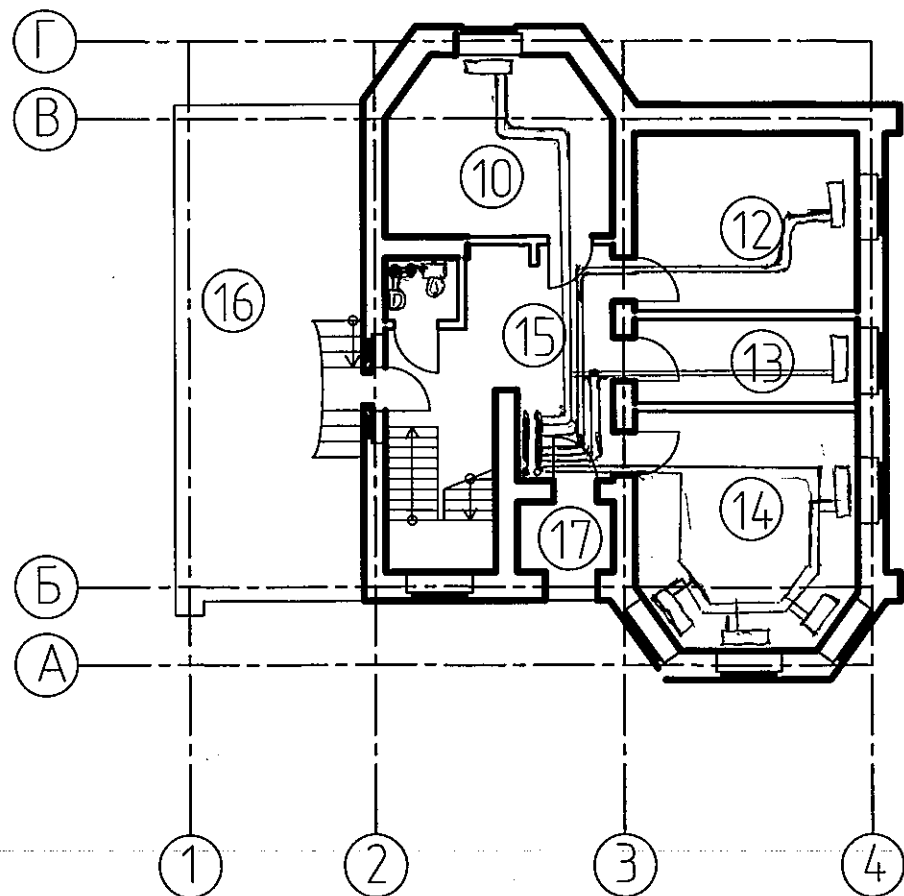


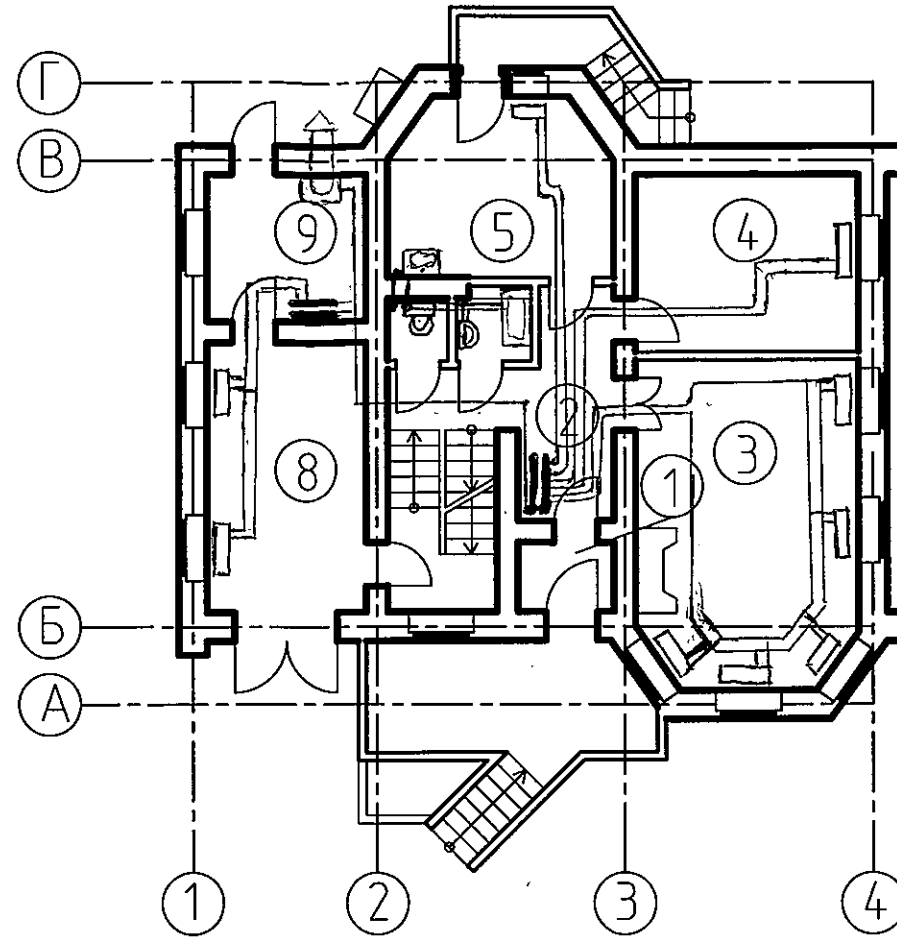
ПЛАН ЦОКОЛЬНОГО ЭТАЖА М 1:100



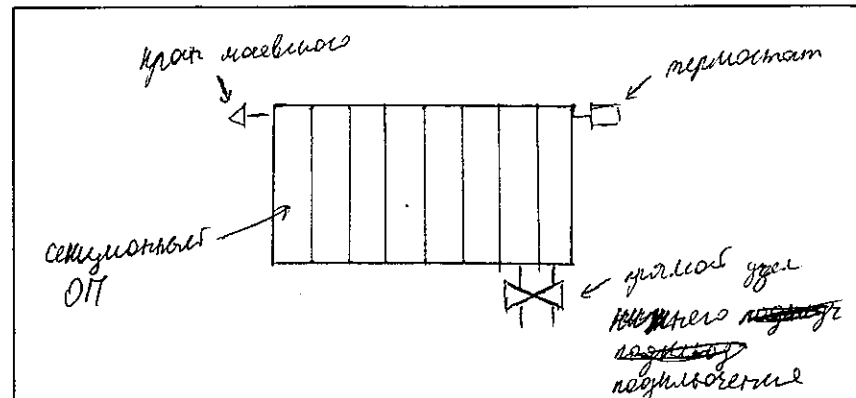
ПЛАН ВТОРОГО ЭТАЖА М 1:100



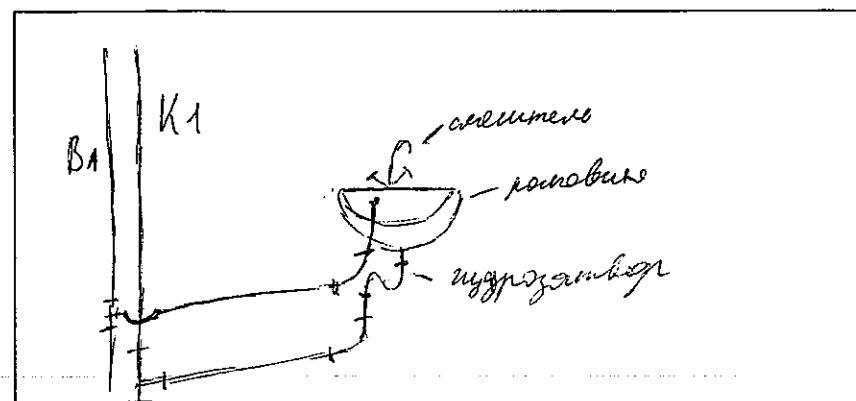
ПЛАН ПЕРВОГО ЭТАЖА М 1:100



Узел подключения отопительного прибора:



Узел подключения сантехнического прибора:



ИССЧ-11

Коммедж:

Мечта

Исходные данные № 3

ЭКСПЛИКАЦИЯ ПОМЕЩЕНИЙ

№ по плану	Наименование	Площадь, м ²
ЦОКОЛЬНЫЙ ЭТАЖ		
01	Коридор	10.9
02	Раздевалка	8.4
03	Сауна	4.4
04	Кладовая	5.8
ПЕРВЫЙ ЭТАЖ		
1	Входной тамбур	2.6
2	Прихожая	12.3
3	Каминный зал	30.0
4	Жилая комната	13.2
5	Кухня-столовая	13.1
6	Ванная комната	2.9
7	Санузел	1.4
8	Гараж	20.3
9	Котельная	8.0
ВТОРОЙ ЭТАЖ		
10	Кабинет	12.8
11	Санузел	2.6
12	Спальня	13.1
13	Спальня	13.2
14	Спальня	20.3
15	Холл	2.9
16	Веранда	30.0
17	Балкон	8.0

Отвечать на задачи необходимо полным, развернутым ответом (решением). Пишите аккуратно и разборчиво, соблюдая разметку страницы. Не забудьте указать номер задачи, на которую Вы отвечаете, например, 4.
Условия задачи переписывать не нужно.

Задача № 2

Суммарные тепловые потери составляют 12052 Вт,
используя разрезанный котел марки LUNA Duo-tes 1.12

Задача № 1

Котел № 02 :

0П - BiLiner 350 x 5 $\Delta t = 50^\circ\text{C}$

Котел № 01 :

0П - BiLiner 350 x 6 $\Delta t = 50^\circ\text{C}$

Котел № 3

5 x 0П - BiLiner 350 x 4 $\Delta t = 50^\circ\text{C}$

Отвечать на задачи необходимо полным, развернутым ответом (решением). Пишите аккуратно и разборчиво, соблюдая разметку страницы. Не забудьте указать номер задачи, на которую Вы отвечаете, например, 4.
Условия задачи переписывать не нужно.

Результаты оценки физического износа элементов и систем, а также определения их удельного веса по восстановительной стоимости сводим в таблицу

Наименование элементов здания	Удельные веса укрупненных конструктивных элементов, %	Удельные веса каждого элемента по ВСН 53-86(р)	Расчетный удельный вес элемента, $i_i * 100\%$	Физический износ элементов здания, %	
				По результатам оценки Φ_k	Средневзвешенное значение физического износа
1	2	3	4	5	7
1. Фундаменты	4	100	4	30	2,1
2. Стены	24	86	21	15	3,2
3. Перегородки		14	3	10	0,3
4. Перекрытия	4	100	4	15	1,1
5. Крыша	4	40	1,6	35	0,56
6. Кровля		60	2,4	30	0,22
7. Полы	10	100	10	15	1,5
8. Окна	9	56	5	40	2
9. Двери		44	4	20	0,8
10. Отделочные покрытия	14	100	14	30	5,1
11. Инженерное оборудование, в том числе	14				
- центральное отопление	3,2	100	3,2	40	1,28
- холодное водоснабжение	0,4	100	0,4	15	0,06
- горячее водоснабжение	3	100	3	20	0,6
- канализация и водостоки	2,2	100	2,2	30	0,66
- газоснабжение	1,4	100	1,4	20	0,28
-электроснабжение	3,8	100	3,8	20	0,46
12. Прочие	8				
- лестницы		51	4	20	0,8
- прочее		49	4		

Таким образом, физический износ здания составит ... 21,54 %.