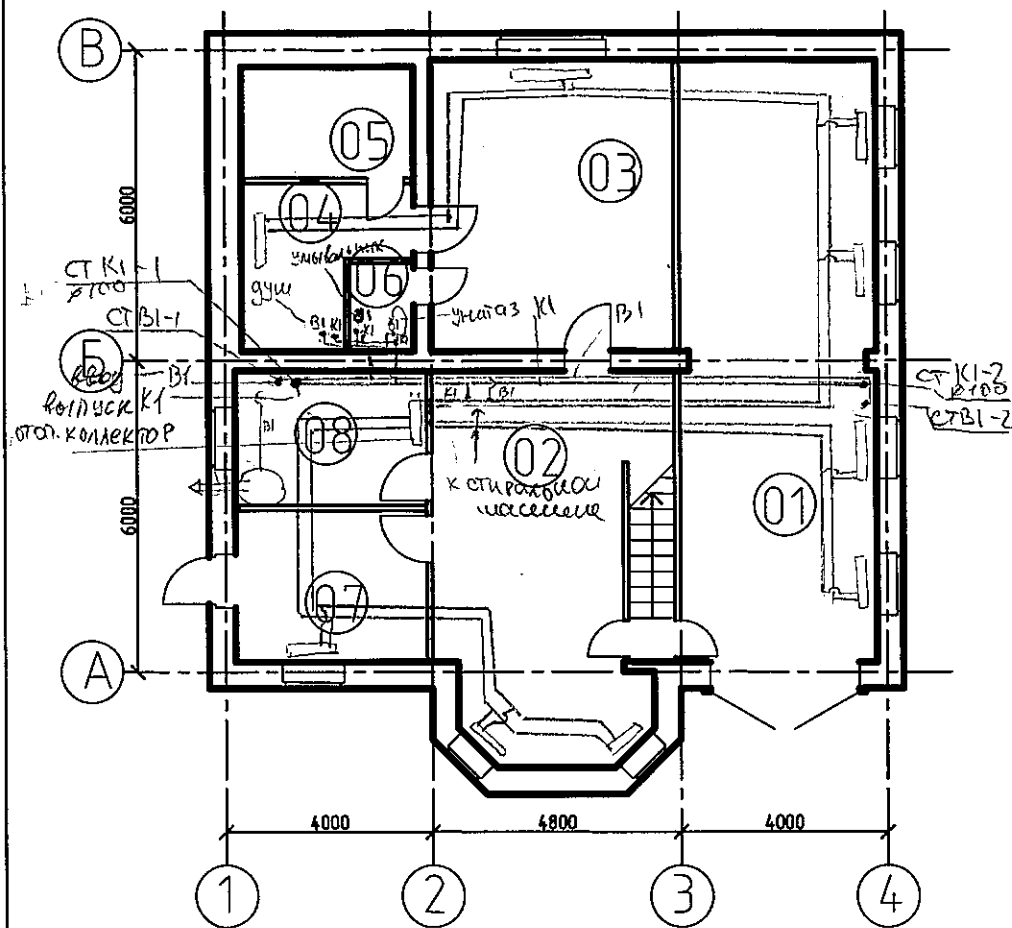
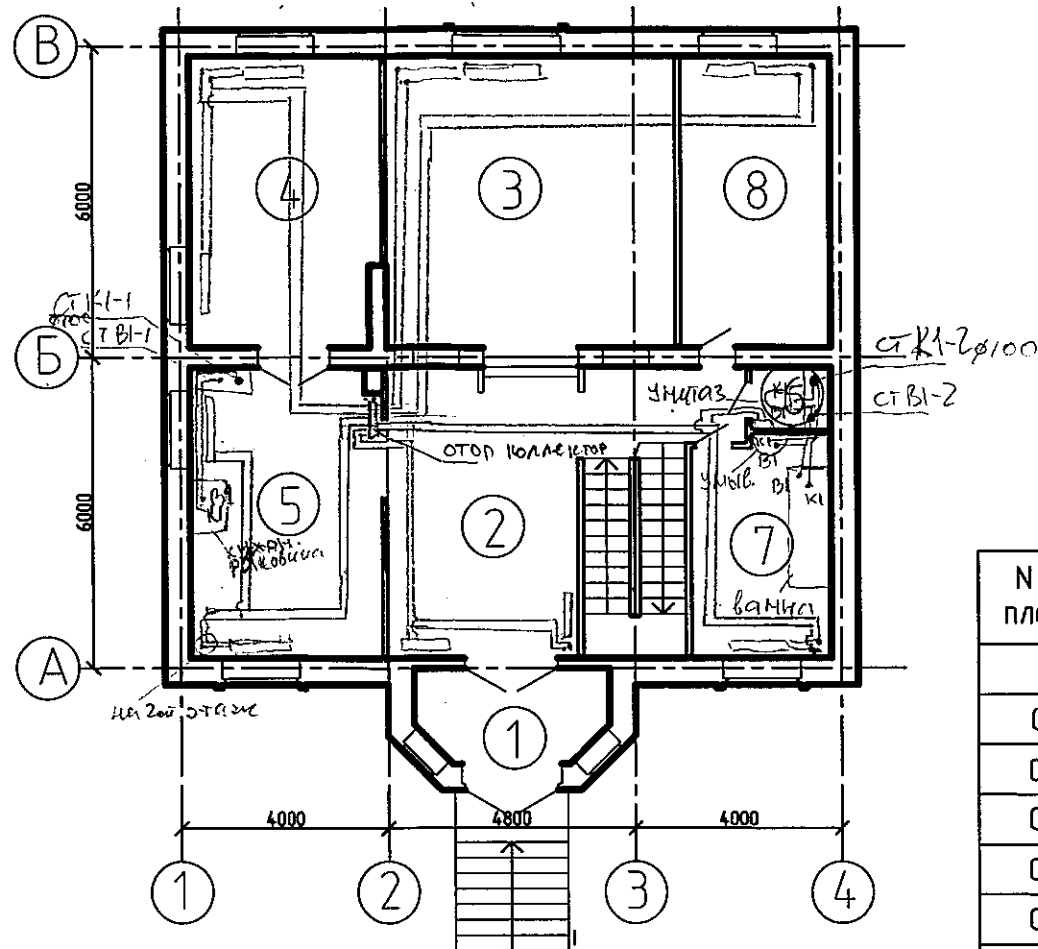




ПЛАН ЦОКОЛЬНОГО ЭТАЖА М 1:100



ПЛАН ПЕРВОГО ЭТАЖА М 1:100



ЦССМ-83

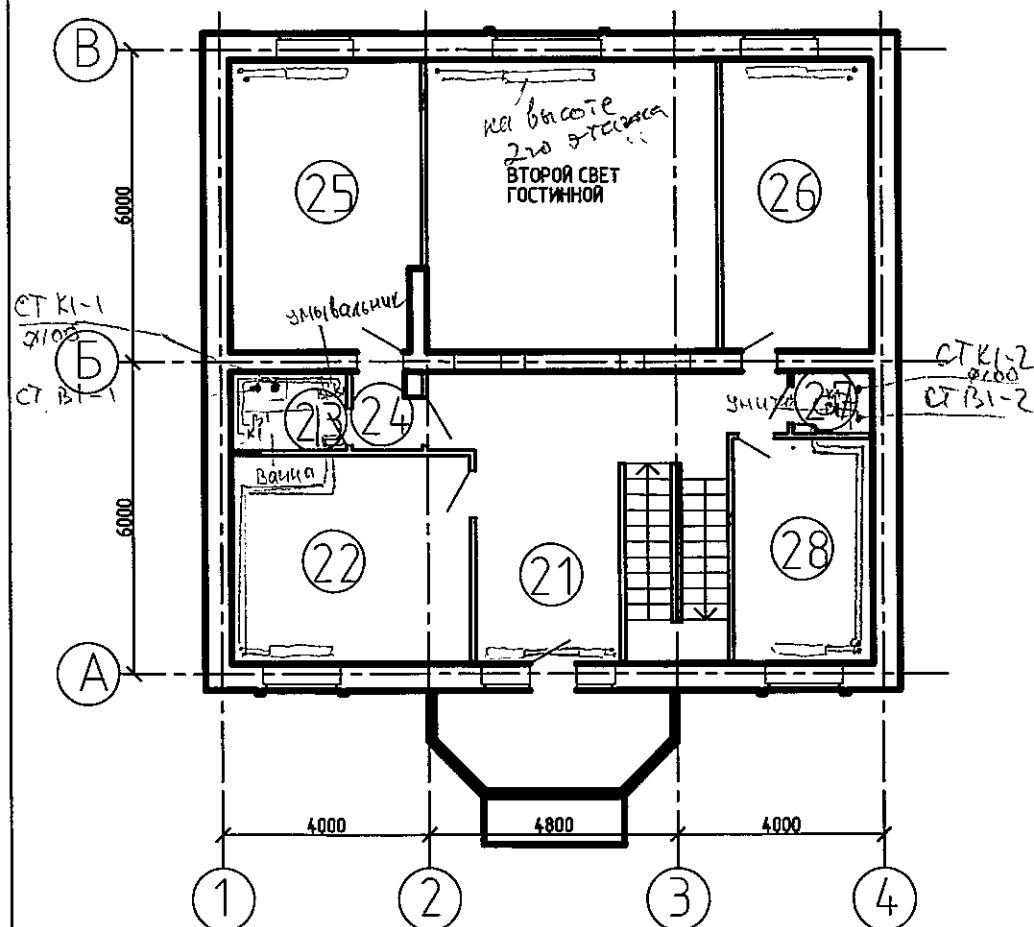
Компедж: Сюрприз

Исходные данные № 13

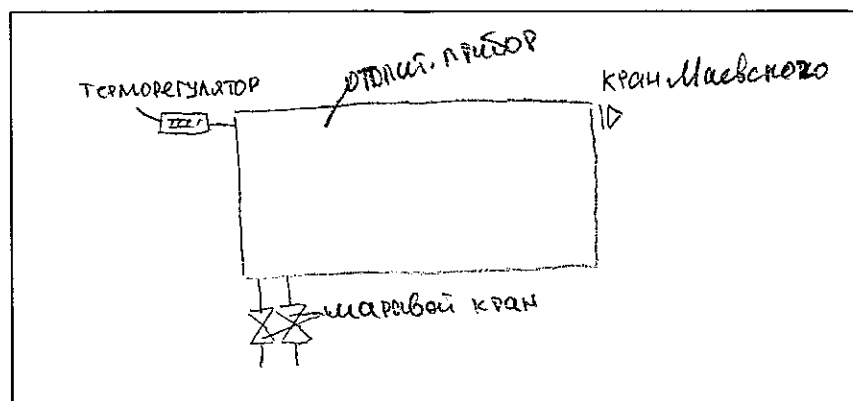
ЭКСПЛИКАЦИЯ ПОМЕЩЕНИЙ

№ по плану	Наименование	Площадь, м <sup>2</sup>
Цокольный этаж		
01	Гараж	43,7
02	Постирочная	27,7
03	Комната отдыха	26,2
04	Душевая	8
05	Сауна	7,24
06	Санузел	2,04
07	Мастерская	10,02
08	Котельная	8,8
1-й этаж		
1	Тамбур	4,8
2	Холл	30,7
3	Гостинная	30,74
4	Столовая	21,32
5	Кухня	21,08
6	Санузел	2,25
7	Ванная комната	10,42
8	Кабинет	16,83
2-й этаж		
21	Холл	21
22	Жилая комната	17,8
23	Ванная комната	3,57
24	Тамбур	2,38
25	Спальня	21,32
26	Спальня	16,83
27	Санузел	1,8
28	Жилая комната	11,53

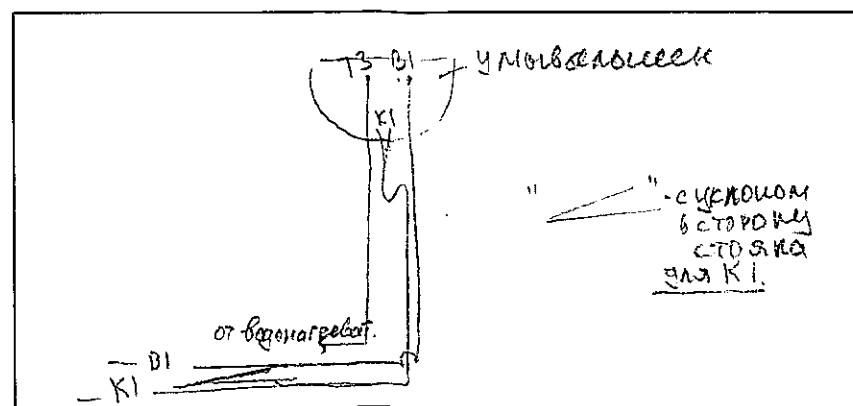
ПЛАН ВТОРОГО ЭТАЖА М 1:100



Узел подключения отопительного прибора:



Узел подключения сантехнического прибора:



БЛАНК ОТВЕТОВ

страница 1

Отвечать на задачи необходимо полным, развернутым ответом (решением). Пишите аккуратно и разборчиво, соблюдая разметку страницы. Не забудьте указать номер задачи, на которую Вы отвечаете, например, 4. Условия задачи переписывать не нужно.

Задача 1. Вар. тепловых потерь 1  
Итоговое решение прибора размещены на плане задания.

Чокешный этаж

ном.	кол-во ОП	название	мощность каждого	кол-во секций
01	2	Biliner V 500	<del>110</del> 555	5
02	2	Piano Forte серия 500	702	6
03	1	Biliner V 500	1332	12
04	1	Biliner V серия 500	446	4
05	-			
06	-			
07	1	Biliner V серия 500	520	5
08	-			
			$\Sigma$ 5892	

Первый этаж

ном	кол-во ОП	название	мощность каждого	кол-во секций
1	-			
2	2	Biliner V 500	777	7
3	2	Biliner V серия 350	1155	15
4	2	Biliner V 500	555	5
5	2	Biliner V <del>серия</del> 500	555	5
6	1	Piano Forte серия 500	117	1
7	1	Biliner V серия 500	520	5
8	1	Biliner V серия 350	847	11
			$\Sigma$ 567	

Второй этаж

ном	кол-во ОП	название	мощность каж.	кол-во секций
21	2	Biliner V серия 500	520	5
22	1	Biliner V серия 350	924	12
23	1	Biliner V серия 500	208	2
24	-			
25	1	Piano Forte	1107	9

БЛАНК ОТВЕТОВ

страница 2

Отвечать на задачи необходимо полным, развернутым ответом (решением). Пишите аккуратно и разборчиво, соблюдая разметку страницы. Не забудьте указать номер задачи, на которую Вы отвечаете, например, 4. Условия задачи переписывать не нужно.

ном	кол-во ОП	назван.	мощн. каждого	кол-во секций
26	1	Biliner V серия 350	847	11
27	1	Biliner V серия 500	104	1
28	1	Biliner V 500	555	5
			$\Sigma$ 4785	

Задача 2  
Решен:

$$5,892 + 7,567 + 4,785 = 18,244$$

Котел LVNA Duo-tes 1.24 мощностью 24 кВт.

Задача 3. На плане задания

Задача 4. На плане задания

Задача 5. На плане задания

Задача 6. На плане задания

Задача 7 на плане задания

Часть 2. Вар часть II - 13

В таблице "результаты оценки физического  
шума ..."

Результаты оценки физического износа элементов и систем, а также определения их удельного веса по восстановительной стоимости сводим в таблицу

Наименование элементов здания	Удельные веса укрупненных конструктивных элементов, %	Удельные веса каждого элемента по ВСН 53-86(р)	Расчетный удельный вес элемента, $i_i$ * 100%	Физический износ элементов здания, %	
				По результатам оценки $\Phi_k$	Средневзвешенное значение физического износа
1	2	3	4	5	7
1. Фундаменты	7	100	7	20	1,4
2. Стены	24	86	20,84	15	3,096
3. Перегородки		14	3,36	20	0,672
4. Перекрытия	7	100	7	10	0,7
5. Крыша	4	40	1,6	35	0,56
6. Кровля		80	2,4	40	0,96
7. Полы	10	100	10	30	3
8. Окна	9	56	3,36	15	0,504
9. Двери		44	3,96	20	0,792
10. Отделочные покрытия	17	100	17	55	9,32
11. Инженерное оборудование, в том числе	14	100	14	-	-
- центральное отопление	3,2	100	3,2	40	1,28
- холодное водоснабжение	0,4	100	0,4	25	0,1
- горячее водоснабжение	3	100	3	40	1,2
- канализация и водостоки	2,2	100	2,2	30	0,66
- газоснабжение	1,4	100	1,4	35	0,49
- электроснабжение	3,8	100	3,8	15	0,57
12. Прочие	8	<del>49,5</del>	<del>3,96</del>		
- лестницы		41,5	3,32	20	0,664
- прочее		58,5	4,68	15	0,702

Таким образом, физический износ здания составит ... 26,67 ... %.