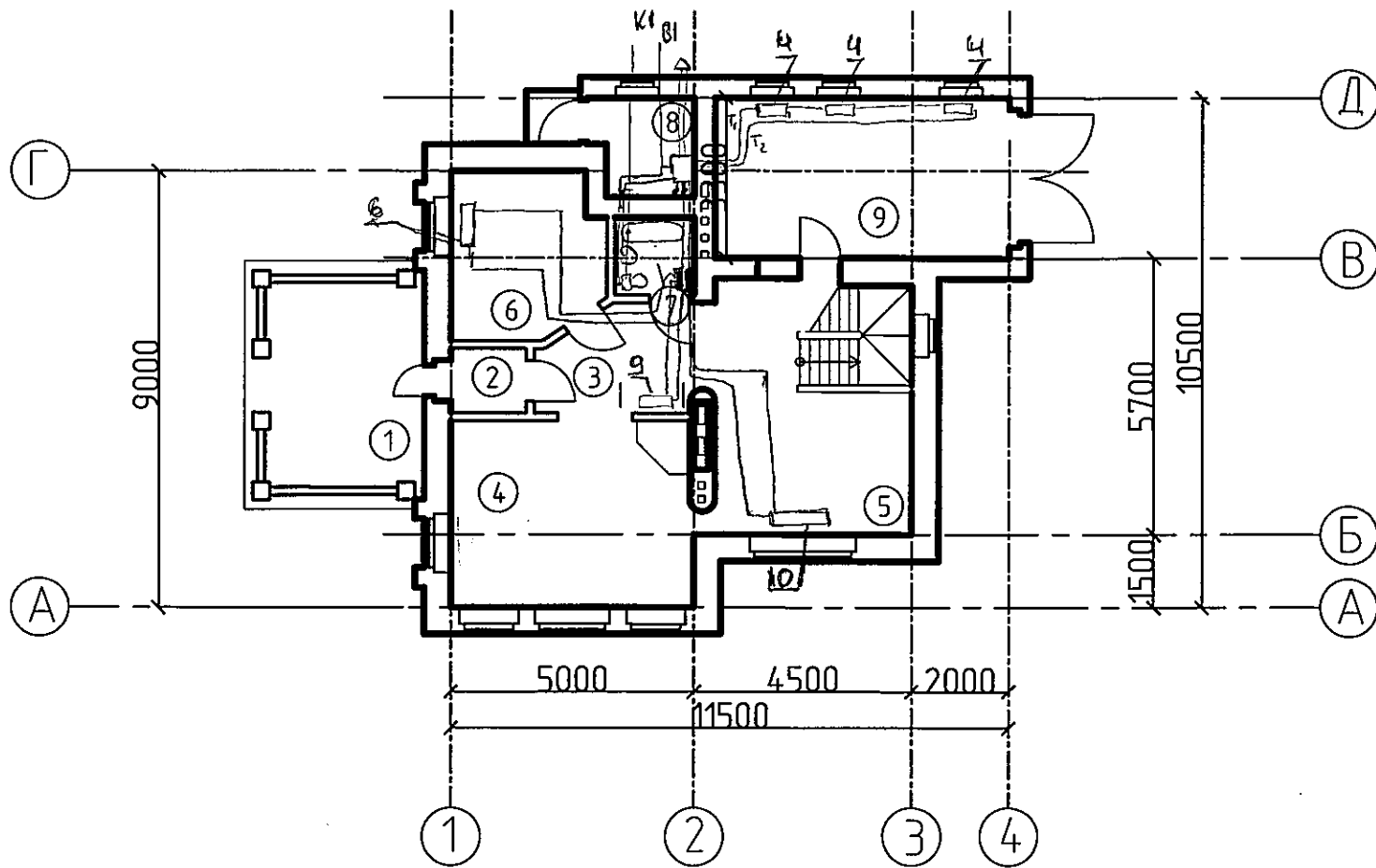
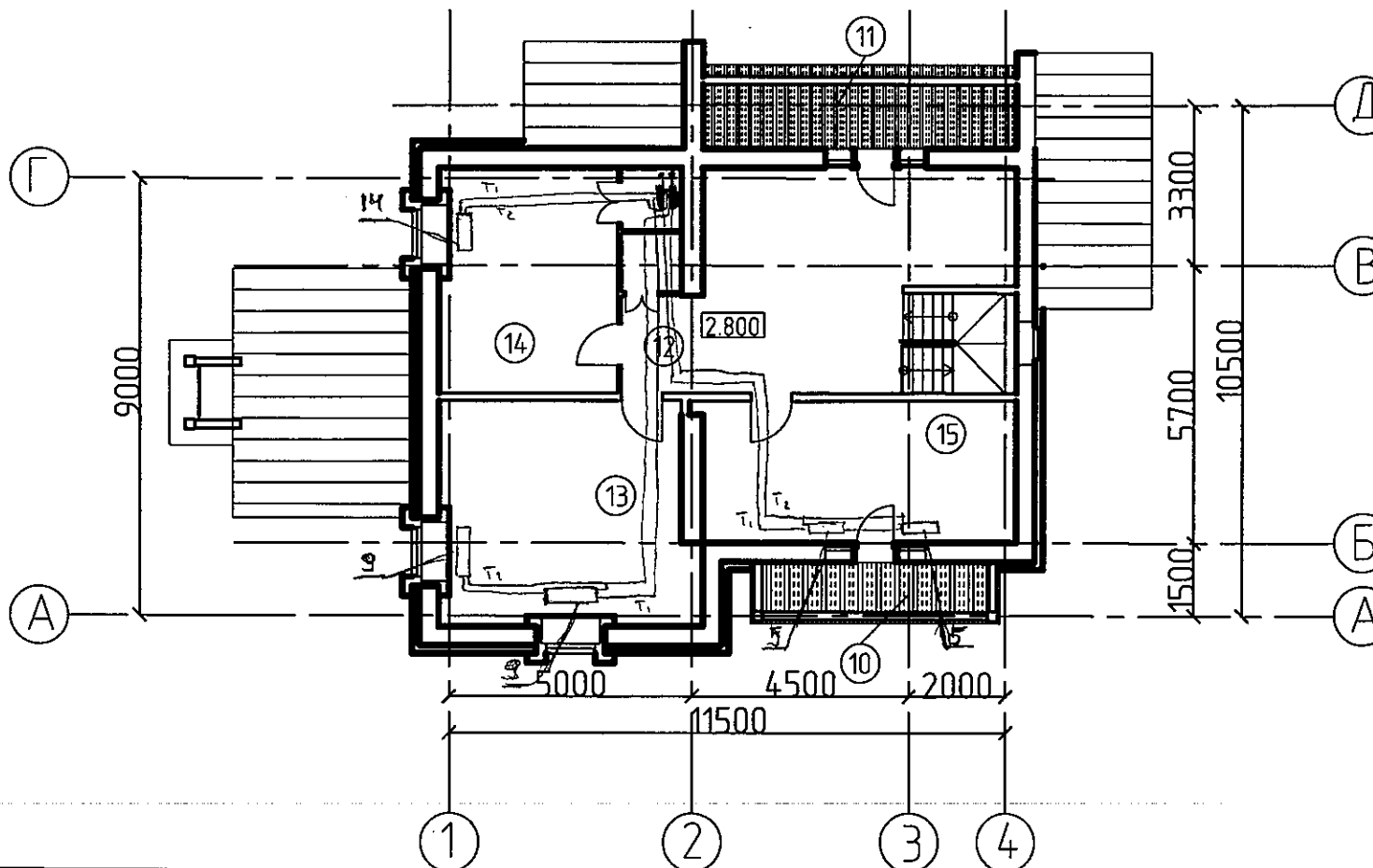


ПЛАН ПЕРВОГО ЭТАЖА М 1:100



ПЛАН ВТОРОГО ЭТАЖА М 1:100



ЦССМ-47

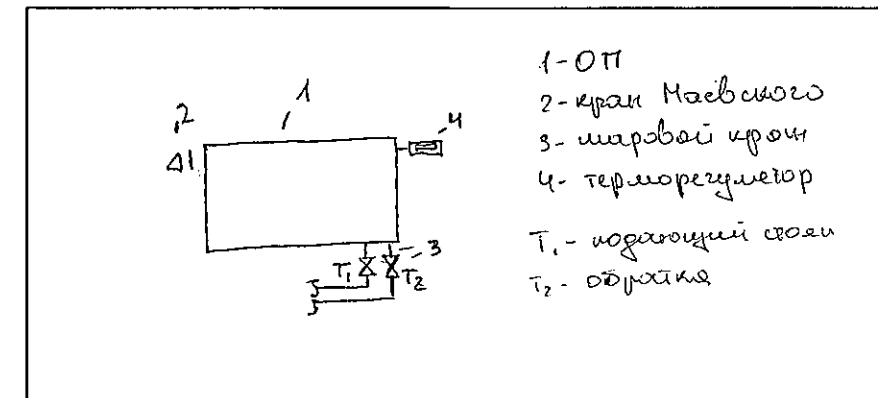
ЭКСПЛИКАЦИЯ ПОМЕЩЕНИЙ

№ по плану	Наименование	Площадь, м <sup>2</sup>
ПЕРВЫЙ ЭТАЖ		
1	Терраса	
2	Гамбур	2.25
3	Холл	14
4	Гостиная	18.25
5	Кухня-столовая	13.5
6	Спальня	10.15
7	Санузел	3.29
8	Котельная	4
9	Гараж	20.2
ВТОРОЙ ЭТАЖ		
10	Балкон	
11	Лоджия	6.5
12	Холл	16.01
13	Спальня	24.0
14	Спальня	19.51
15	Спальня	13.4

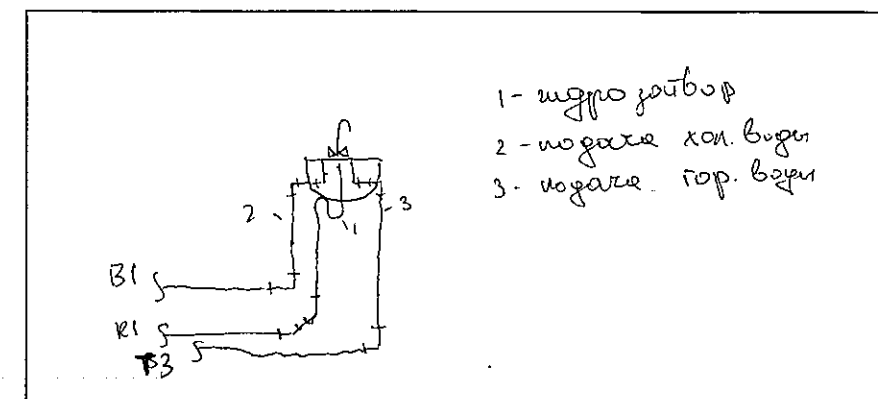
Комтедж: \_\_\_\_\_ Уют

Исходные данные № 18

Узел подключения отопительного прибора:



Узел подключения сантехнического прибора:



Отвечать на задачи необходимо полным, развернутым ответом (решением). Пишите аккуратно и разборчиво, соблюдая разметку страницы. Не забудьте указать номер задачи, на которую Вы отвечаете, например, 4. Условия задачи переписывать не нужно.

Задача №1

Отопительные приборы размещены на месте с планами.

Подбор:

Вариант тепловых потерь 3:

В 1, 2, 4, 7, 8, 10, 11, 12 помещениях тепловых потерь нет, поэтому

ОП не устанавливаются.

В остальных помещениях устанавливаются секционные радиаторы

двухрядные для горячей с температурным режимом 80/60

3 -  $\Delta t = \frac{80+60}{2} - 18 = 52^\circ\text{C}$  ОП - ROYAL THERMO Indigo Super 9 секц.

5 -  $\Delta t = \frac{80+60}{2} - 20 = 50^\circ\text{C}$  ОП - ROYAL THERMO Indigo Super 10 секц.

6 -  $\Delta t = \frac{80+60}{2} - 20 = 50^\circ\text{C}$  ОП - ROYAL THERMO Indigo Super 6 секц.

9 -  $\Delta t = \frac{80+60}{2} - 14 = 56^\circ\text{C}$  3 ОП - ROYAL THERMO Indigo Super 4 секц.

13 -  $\Delta t = \frac{80+60}{2} - 20 = 50^\circ\text{C}$  2 ОП - ROYAL THERMO Indigo Super 9 секц.

14 -  $\Delta t = \frac{80+60}{2} - 20 = 50^\circ\text{C}$  ОП - ROYAL THERMO Indigo Super 14 секц.

15 -  $\Delta t = \frac{80+60}{2} - 20 = 50^\circ\text{C}$  2 ОП - ROYAL THERMO Indigo Super 5 секц.

Задача №2

Газовый котел должен обеспечить требуемую тепловую мощность

$N = Q \cdot k$ ,  $k = 1,15$  - коэф. запаса

$N = 9180 \cdot 1,15 = 10557 \text{ кВт}$

Котел работает на отомлении и ГВС

Выбираем котел LUVA Duo-tec 24.

Размещение котла на месте с планами.

Отвечать на задачи необходимо полным, развернутым ответом (решением). Пишите аккуратно и разборчиво, соблюдая разметку страницы. Не забудьте указать номер задачи, на которую Вы отвечаете, например, 4. Условия задачи переписывать не нужно.

Задача №3

Трубы прокладывают в траншеи по плану, подводя к ним воду.

Задача №4

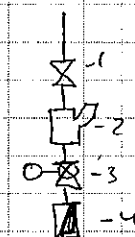
На месте с планами

Задача №5

На месте с планами

Задача №6

В1



1 - запорная арматура

Трассировка по плану

2 - фильтр

3 - регулятор давления

4 - кран

Задача №7

На месте с планами

Задачи к разделу Техническая эксплуатация объектов строительства на открытом месте

Задача №1

По условию

Задача №2

$$L_i = \frac{\text{Ур. вес учр. пр. эл.} \cdot \text{Ур. вес по ВСН 53-86(Р)}}{100} [\%]; \quad \varphi_{из} = \frac{\varphi_k \cdot L_i}{100} \cdot 100\%$$

Задача №3

Сумма всех средне взвешенных значений фак. износа

Результаты оценки физического износа элементов и систем, а также определения их удельного веса по восстановительной стоимости сводим в таблицу

Наименование элементов здания	Удельные веса укрупненных конструктивных элементов, %	Удельные веса каждого элемента по ВСН 53-86(р)	Расчетный удельный вес элемента, $t_i \cdot 100\%$	Физический износ элементов здания, %	
				По результатам оценки $\Phi_k$	Средневзвешенное значение физического износа
1	2	3	4	5	7
1. Фундаменты	7	100%	21,7	60	4,2
2. Стены	24	86%	21	50	10,5
3. Перегородки		14%	3,4	50	1,7
4. Перекрытия	7	100%	7	55	3,85
5. Крыша	4	40%	1,6	35	0,56
6. Кровля		60%	2,4	40	0,96
7. Полы	10	100%	10	45	4,5
8. Окна	9	56%	5	30	1,5
9. Двери		44%	4	25	0,2
10. Отделочные покрытия	17	100%	17	30	5,1
11. Инженерное оборудование, в том числе	14	100%	14		
- центральное отопление	3,2	100%	3,2	60	1,92
- холодное водоснабжение	0,4	100%	0,4	25	0,1
- горячее водоснабжение	3	100%	3	25	0,75
- канализация и водостоки	<del>0,4</del> 2,2	100%	2,2	30	0,66
- газоснабжение	1,4	100%	1,4	25	0,35
- электроснабжение	3,8	100%	3,8	40	1,52
12. Прочие	8	100%	<del>3,5</del> 8		
- лестницы		41,5	3,3	25	0,825
- прочее		58,5	4,7	30	1,41

Таким образом, физический износ здания составит .....41.....%.