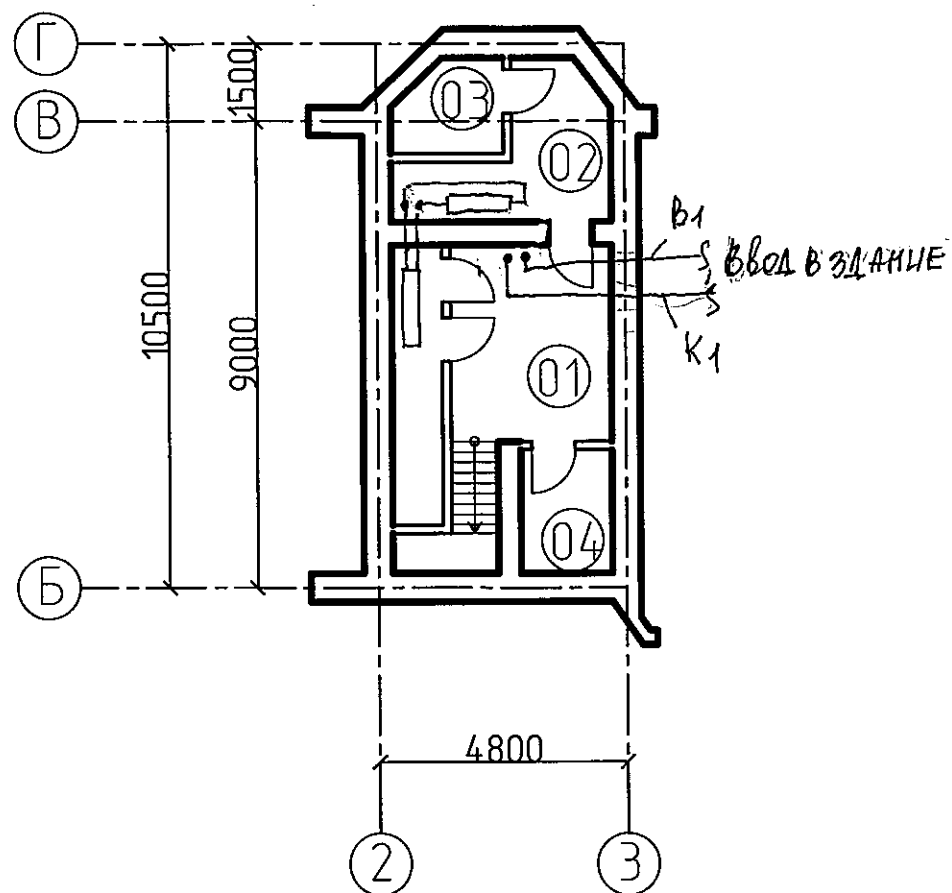
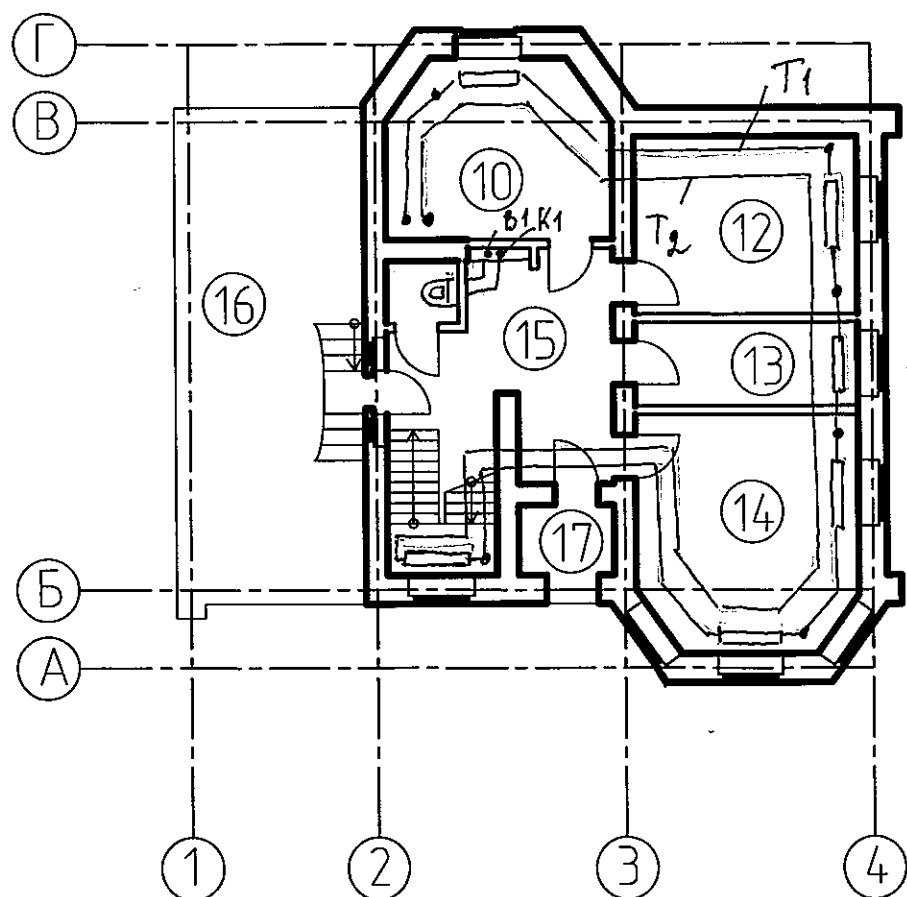


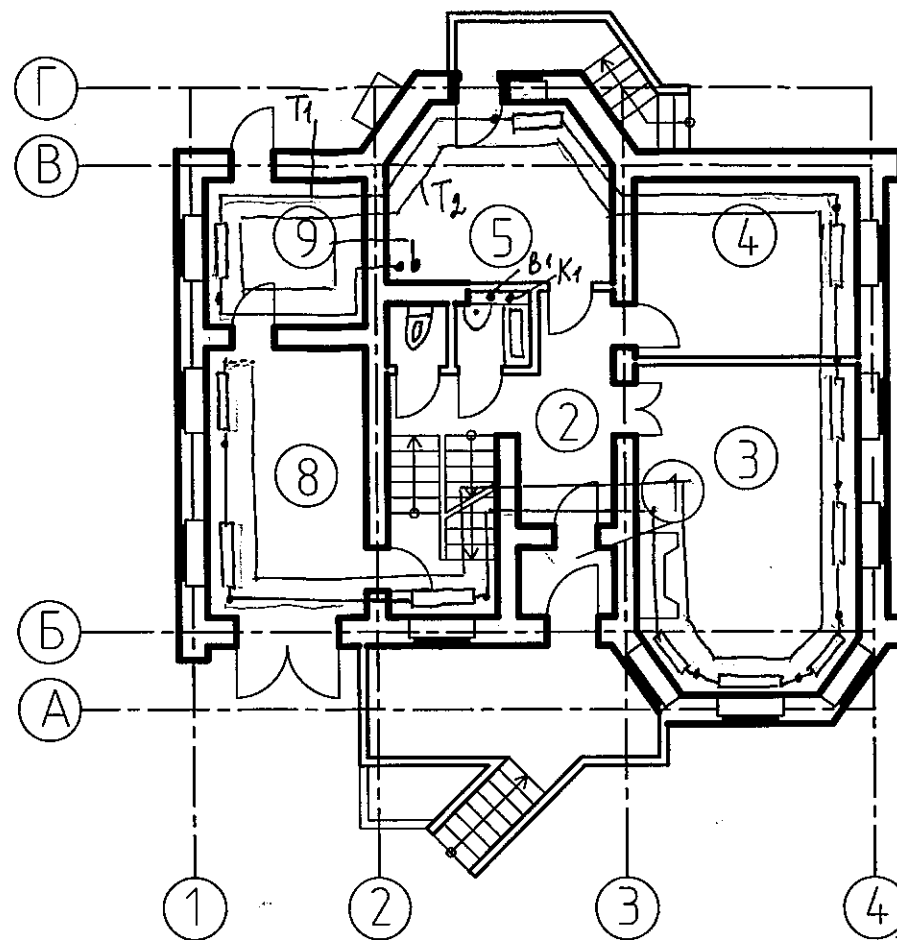
ПЛАН ЦОКОЛЬНОГО ЭТАЖА М 1:100



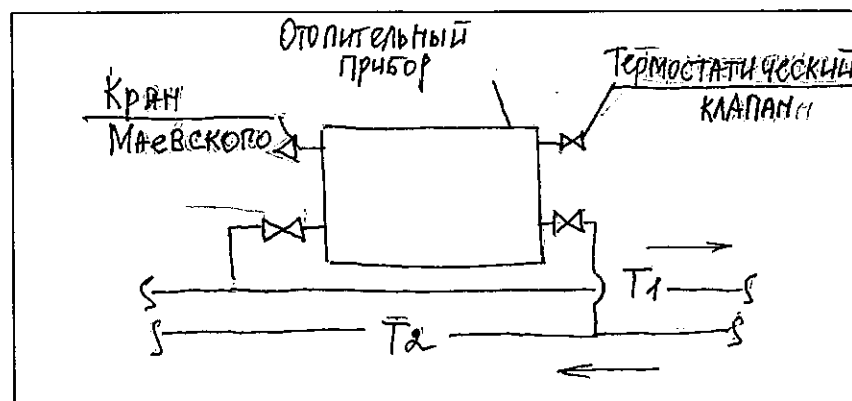
ПЛАН ВТОРОГО ЭТАЖА М 1:100



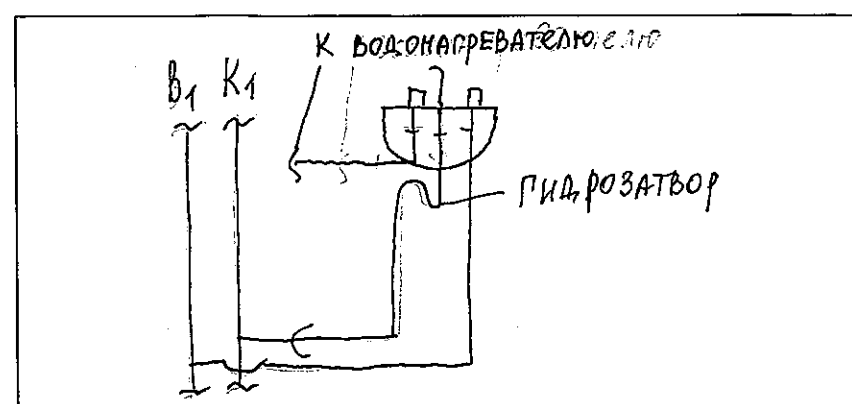
ПЛАН ПЕРВОГО ЭТАЖА М 1:100



Узел подключения отопительного прибора:



Узел подключения сантехнического прибора:



УССС - 86

Коммедж:

Мечта

Исходные данные № 6

ЭКСПЛИКАЦИЯ ПОМЕЩЕНИЙ

№ по плану	Наименование	Площадь, м ²
ЦОКОЛЬНЫЙ ЭТАЖ		
01	Коридор	10.9
02	Раздевалка	8.4
03	Сауна	4.4
04	Кладовая	5.8
ПЕРВЫЙ ЭТАЖ		
1	Входной тамбур	2.6
2	Прихожая	12.3
3	Каминный зал	30.0
4	Жилая комната	13.2
5	Кухня-столовая	13.1
6	Ванная комната	2.9
7	Санузел	1.4
8	Гараж	20.3
9	Котельная	8.0
ВТОРОЙ ЭТАЖ		
10	Кабинет	12.8
11	Санузел	2.6
12	Спальня	13.1
13	Спальня	13.2
14	Спальня	20.3
15	Холл	2.9
16	Веранда	30.0
17	Балкон	8.0

Отвечать на задачи необходимо полным, развернутым ответом (решением). Пишите аккуратно и разборчиво, соблюдая разметку страницы. Не забудьте указать номер задачи, на которую Вы отвечаете, например, 4.
Условия задачи переписывать не нужно.

Определили calorную тепловую мощность котла, исходя из данных теплотехники для которого получены:

$$Q_k = \sum Q_{ном} \cdot 1,15$$

$$\begin{aligned} \sum Q_{ном} &= 436 + 336 + 984 + 2420 + 1056 + 1048 + \\ &+ 1624 + 1024 + 208 + 1048 + 1056 + 1624 + 232 = \\ &= 14700 \text{ Вт.} \end{aligned}$$

$$Q_k = 14700 \cdot 1,15 = 16905 \text{ Вт} = 16,9 \text{ кВт}$$

По каталогу к установке водогрейный котел Цпа Дуо-тес 29.

Отвечать на задачи необходимо полным, развернутым ответом (решением). Пишите аккуратно и разборчиво, соблюдая разметку страницы. Не забудьте указать номер задачи, на которую Вы отвечаете, например, 4.
Условия задачи переписывать не нужно.

УССС - 86

Результаты оценки физического износа элементов и систем, а также определения их удельного веса по восстановительной стоимости сводим в таблицу

Наименование элементов здания	Удельные веса укрупненных конструктивных элементов, %	Удельные веса каждого элемента по ВСН 53-86(р)	Расчетный удельный вес элемента, $l_i \cdot 100\%$	Физический износ элементов здания, %	
				По результатам оценки Φ_k	Средневзвешенное значение физического износа
1	2	3	4	5	7
1. Фундаменты	7	100	7	30%	2,1
2. Стены	24	86	21	15%	3,15
3. Перегородки		14	3	10%	0,3
4. Перекрытия	7	100	7	15%	1,05
5. Крыша	4	40	1,6	35%	0,56
6. Кровля		60	2,4	30%	0,72
7. Полы	10	100	10	15%	1,5
8. Окна	9	56	5,1	40%	2,04
9. Двери		44	3,9	20%	0,78
10. Отделочные покрытия	17	100	17	30%	5,1
11. Инженерное оборудование, в том числе	14				
- центральное отопление	3,2	100	3,2	40%	1,28
- холодное водоснабжение	0,4	100	0,4	15%	0,06
- горячее водоснабжение	3	100	3	20%	0,6
- канализация и водостоки	2,2	100	2,2	30%	0,66
- газоснабжение	1,4	100	1,4	20%	0,28
- электроснабжение	3,8	100	3,8	20%	0,76
12. Прочие	8				
- лестницы		51	4,1	20%	0,82
- прочее		49	3,9	0%	0

Таким образом, физический износ здания составит 21,76%.