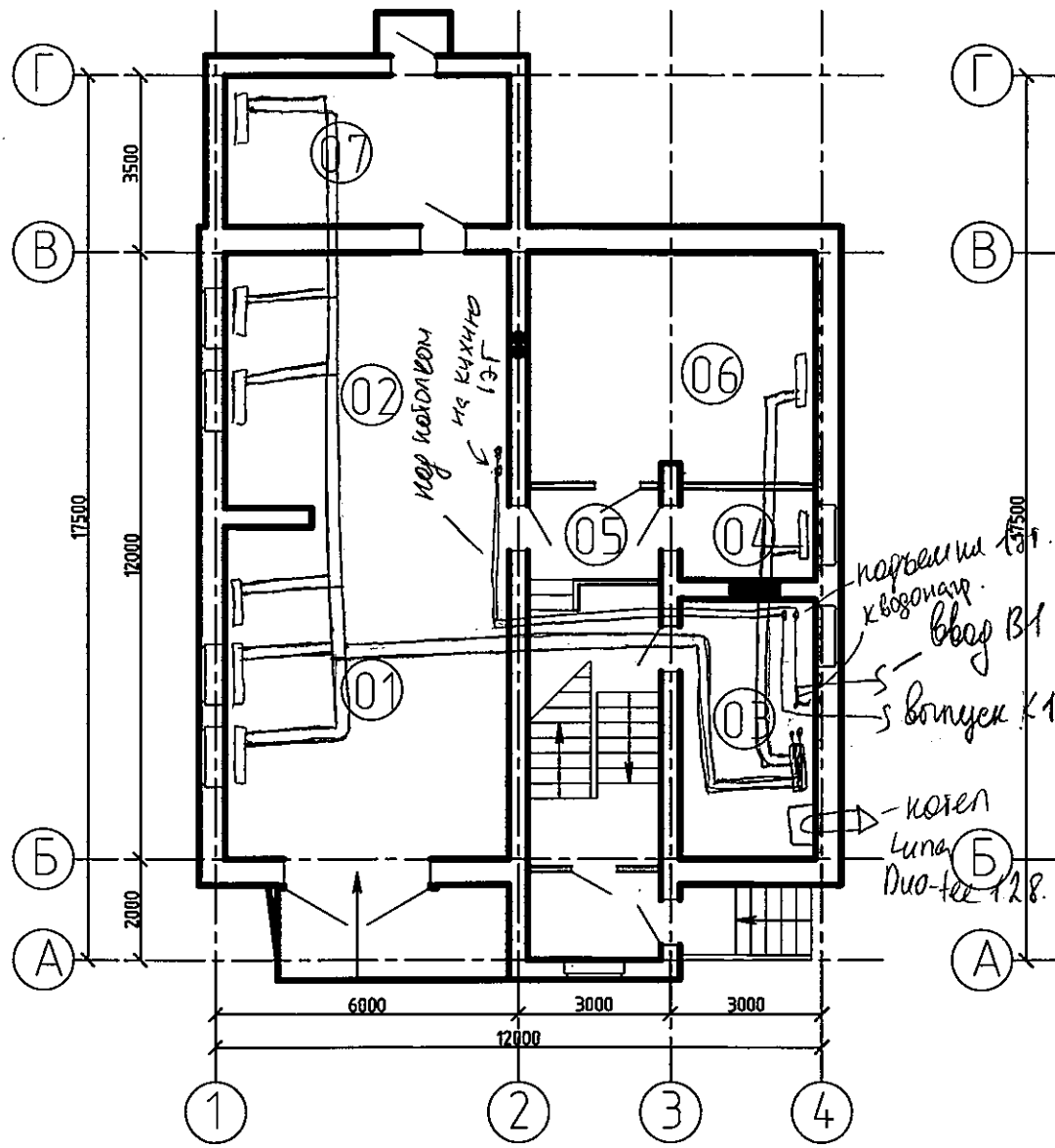
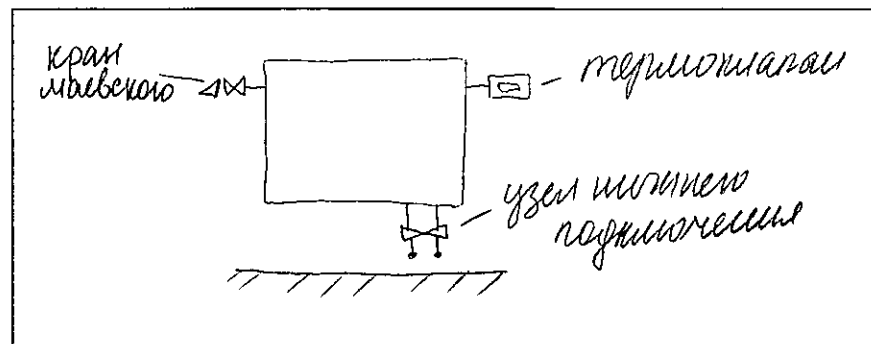


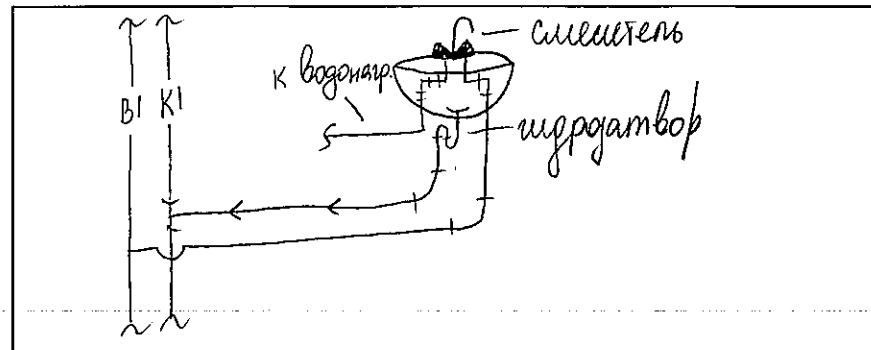
ПЛАН ЦОКОЛЬНОГО ЭТАЖА М 1:100



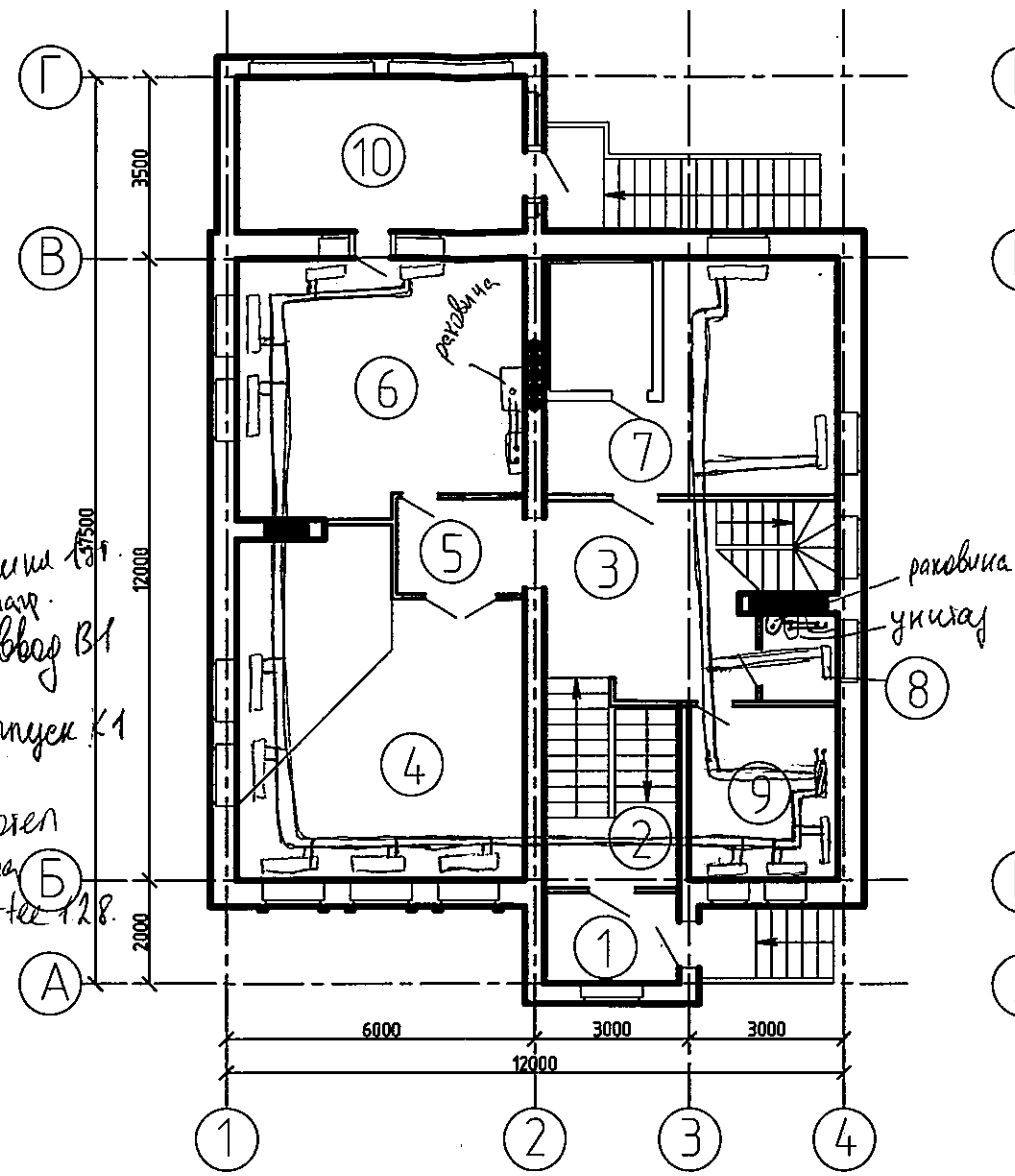
Узел подключения отопительного прибора:



Узел подключения сантехнического прибора:



ПЛАН ПЕРВОГО ЭТАЖА М 1:100



Коттедж: _____ Рациональность _____ Исходные данные № 12

ЭКСПЛИКАЦИЯ ПОМЕЩЕНИЙ

№ по плану	Наименование	Площадь, м ²	№ по плану	Наименование	Площадь, м ²	№ по плану	Наименование	Площадь, м ²
Цокольный этаж			Первый этаж			Второй этаж		
01	Гараж	41,3	1	Входной тамбур	4,2	11	Холл	34,2
02	Мастерская	28,3	2	Малая прихожая	4,1	12	Спальня	33,7
03	Котельная	13,2	3	Холл-прихожая	20,5	13	Спальня	24
04	Помещение баков и задвижек	5,1	4	Каминный зал	33,7	14	Спальня	25,2
05	Коридор	13,4	5	Тамбур	5,1	15	Санузел	5,8
06	Кладовая	11,8	6	Кухня-столовая	26,6	16	Встроенный шкаф	1,3
07	Кладовая инвентаря	16,7	7	Сауна с бассейном	24,8	17	Балкон	4,2
			8	Санузел	2,3			
			9	Ванная комната	9,8			
			10	Летняя веранда	16,7			

и ссн-12

Отвечать на задачи необходимо полным, развернутым ответом (решением). Пишите аккуратно и разборчиво, соблюдая разметку страницы. Не забудьте указать номер задачи, на которую Вы отвечаете, например, 4.
Условия задачи переписывать не нужно.

Задача 1

Подбор стоквей приборов с учетом запаса 8-15%

Условия:

01: 2np - 1100 Вт - Vittoria Super VD 500 11 секунд

1np - 1104 Вт - Vittoria Super VD 500 11 секунд

02: 2np 1132 Вт Vittoria H Super VD 500 11 секунд

04: 1np 408 Вт Vittoria Super 500 4 секунд

06: 1np 944 Вт Indigo Super 500 9 секунд

07: 1np 1336 Вт Vittoria Super VD 13 секунд

1-ой этап:

Термометры пом. 2 добавляем к пом 9, т.к. 0.17.

учет-ся у окон и нар. стем.

4: 4np 540 Вт - Indigo Super 500 5 секунд

1np 536 Вт - Indigo Super 500 5 секунд

6: 4np 532 Вт Indigo Super 500 5 секунд

7: 2np 992 Вт Vittoria Super 500 10 секунд

8: 1np 184 Вт Revolution 500 2 секунд

9: 2np 392 Вт Vittoria VD 350 6 секунд

1np 328 Вт Vittoria 350 5 секунд

2-ой этап:

11: 2np 1368 Вт Vittoria Super VD 500 13 секунд

12: 2np 890 Вт, 1np 916 Вт - Vittoria Super VD 500
9 секунд

13: 2np 960 Вт Indigo Super 500 9 секунд

Отвечать на задачи необходимо полным, развернутым ответом (решением). Пишите аккуратно и разборчиво, соблюдая разметку страницы. Не забудьте указать номер задачи, на которую Вы отвечаете, например, 4.
Условия задачи переписывать не нужно.

14: 2np 1008 Вт - Vittoria Super VD 500 10 секунд

15: 1np 464 Вт - Revolution 500 5 секунд

Задача 2

Подбор газового котла.

Объем теплоносителя составляет 26192 Вт

К установке принимаем котел Luna Duo-Tec 1.28 на
28 кВт.

Результаты оценки физического износа элементов и систем, а также определения их удельного веса по восстановительной стоимости сводим в таблицу

Наименование элементов здания	Удельные веса укрупненных конструктивных элементов, %	Удельные веса каждого элемента по ВСН 53-86(р)	Расчетный удельный вес элемента, i_1 * 100%	Физический износ элементов здания, %	
				По результатам оценки Φ_k	Средневзвешенное значение физического износа
1	2	3	4	5	7
1. Фундаменты	7	100	7	60	4,2
2. Стены	24	86	20,6	15	3,1
3. Перегородки		14	3,4	10	0,34
4. Перекрытия	7	100	7	25	1,75
5. Крыша	4	40	1,6	35	0,56
6. Кровля		60	2,4	40	0,96
7. Полы	10	100	10	25	2,5
8. Окна	9	56	5,04	30	1,5
9. Двери		44	3,96	20	0,8
10. Отделочные покрытия	17	100	17	30	5,1
11. Инженерное оборудование, в том числе	14	100			
- центральное отопление	3,2	100	3,2	60	1,9
- холодное водоснабжение	0,4	100	0,4	25	0,1
- горячее водоснабжение	3	100	3	20	0,6
- канализация и водостоки	2,2	100	2,2	50	1,1
- газоснабжение	1,4	100	1,4	20	0,3
- электроснабжение	3,8	100	3,8	40	1,5
12. Прочие	8				
- лестницы		51	4,1	25	1,03
- прочее		43,34	2,7	15	0,6
балконы		15	1,2	15	0,2

Таким образом, физический износ здания составит ... 28,14 ... %.
 что соответствует уровню сохранения.