

Государственное образовательное учреждение
высшего профессионального образования
«МОСКОВСКИЙ ГОСУДАРСТВЕННЫЙ
СТРОИТЕЛЬНЫЙ УНИВЕРСИТЕТ»

**Схема строительной олимпиады
в рамках
Ассоциации строительных вузов**
(тетрадь для презентации)

МОСКВА 2011

Раздел № 11.1.1.2. «Формирование системы многопрофильной оценки готовности учащихся учреждений среднего образования к обучению в профильных высших учебных заведениях»

This image shows a blank sheet of white paper with horizontal ruling lines. The lines are evenly spaced and run across the width of the page. There are no margins, text, or other markings on the paper.

Разработка является составляющей комплекса материалов совместно с одноименным НОМ.

Рассмотрена вариативность критериев оценки в зависимости от профессиональной ориентированности вузов, принимающих участие в проведении олимпиады.

**Схема строительной олимпиады
в рамках
Ассоциации строительных вузов**

[illegible]

**ВЛИЯНИЕ МЕСТА РАСПОЛОЖЕНИЯ ВУЗА
НА РАСПРЕДЕЛЕНИЕ УЧАСТНИКОВ ОЛИМПИАДЫ**

Прямая зона влияния вуза

Зона влияния одного вуза достаточно четко определена его территориальным расположением

Схема строительной олимпиады в рамках Ассоциации строительных вузов

Зона влияния
одного вуза
достаточно четко
определена его
территориальным
расположением

Прямая зона
влияния вуза

**Схема строительной олимпиады
в рамках
Ассоциации строительных вузов**



Варианты дополнительного привлечения школьников из других регионов

- расширение количества школ, с которыми заключены договоры о сотрудничестве;
- расширение территорий, на которых проводятся рекламные мероприятия и осуществляется реклама в печатных изданиях;
- **расширение числа ПРОФИЛЬНЫХ вузов, задействованных в проведении мероприятия**

Схема строительной олимпиады
в рамках
Ассоциации строительных вузов

Преимуществом данной схемы расширения олимпиады, является не только расширение «зон влияния», но и увеличение числа «площадок», на базе которых может проводиться мероприятие.

- дать учащимся дополнительные более удобные для них места участия в мероприятии;

- повышение уровня олимпиады, а, следовательно, и качества материалов, с которыми работают участники мероприятия, за счет обмена опытом с другими вузами;

**Схема строительной олимпиады
в рамках
Ассоциации строительных вузов**

[illegible]

Международной Ассоциации строительных
высших учебных заведений (АСВ) 20 лет.

-22 филиала российских вузов

-18 зарубежных вузов,
сотрудничающих с АСВ

**Схема строительной олимпиады
в рамках
Ассоциации строительных вузов**

[illegible]



**Схема строительной олимпиады
в рамках
Ассоциации строительных вузов**

[illegible]

Москва и
Московская
область

**Схема строительной олимпиады
в рамках
Ассоциации строительных вузов**

[illegible]

Воронежский государственный архитектурно-строительный университет

Ивановский государственный архитектурно-строительный университет

**Схема строительной олимпиады
в рамках
Ассоциации строительных вузов**

[illegible]



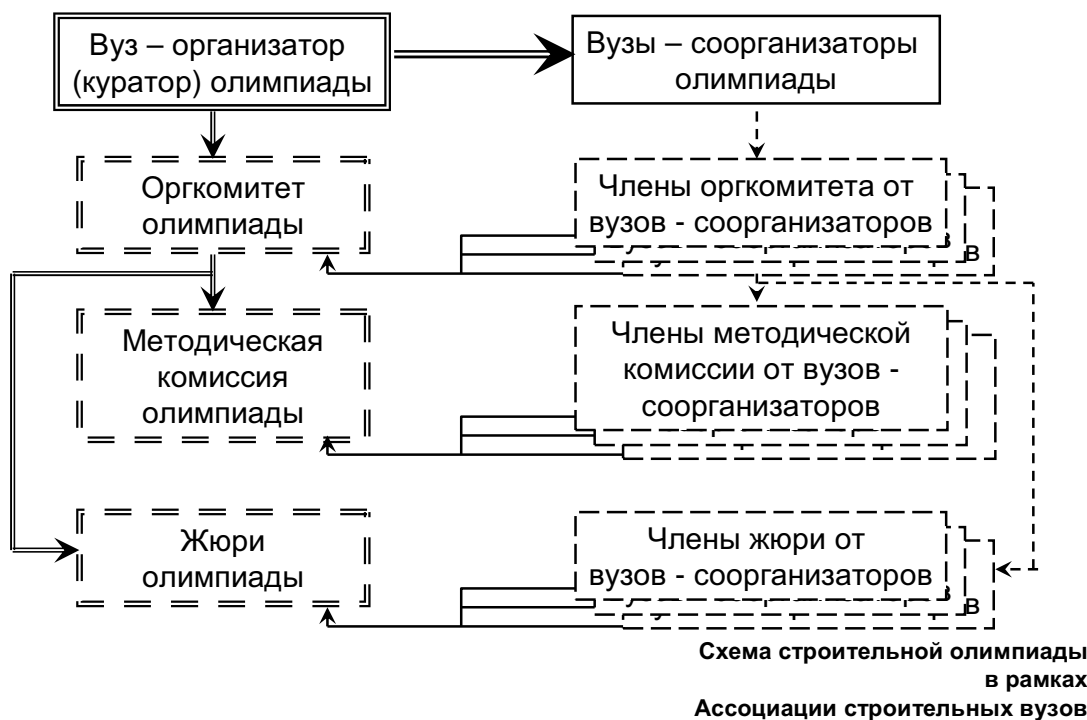
**Схема строительной олимпиады
в рамках
Ассоциации строительных вузов**

[illegible]





Структура взаимодействия



Структура взаимодействия

(на примере олимпиады с участием вузов-членов АСВ)

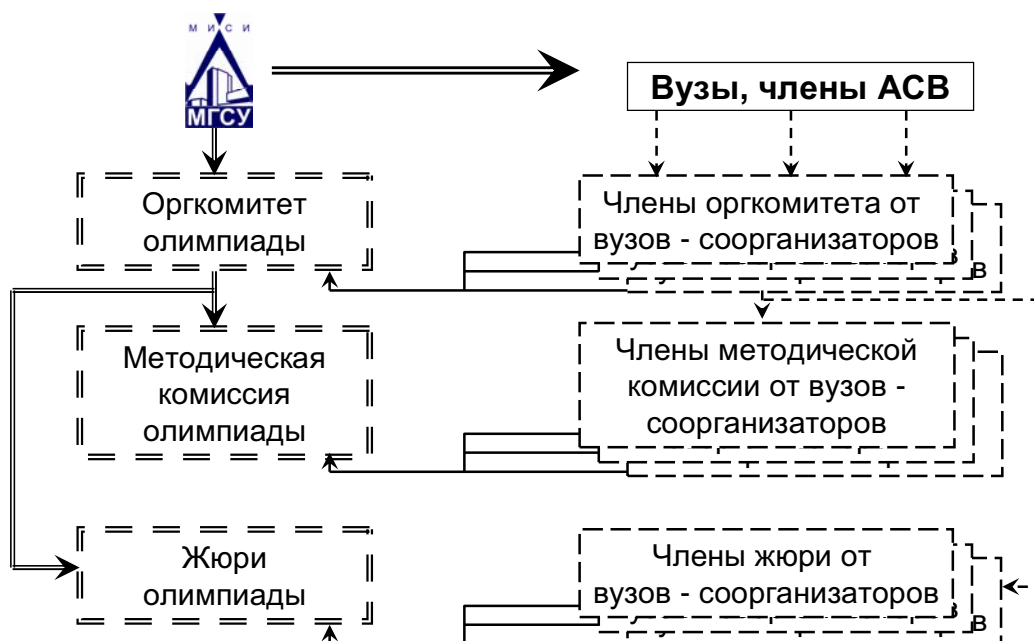


Схема строительной олимпиады в рамках
Ассоциации строительных вузов

ВАРИАТИВНОСТЬ ЗАДАНИЙ ТВОРЧЕСКОГО ХАРАКТЕРА

Архитектурная графика

Архитектурная графика является одной из основных работ, определяющих готовность испытуемого к работе архитектора или инженера-архитектора.

Классическим вариантом задания по архитектурной графике, является изображение декоративной вазы, которое выполняется с уменьшенного изображения.

Работа выполняется тушью.

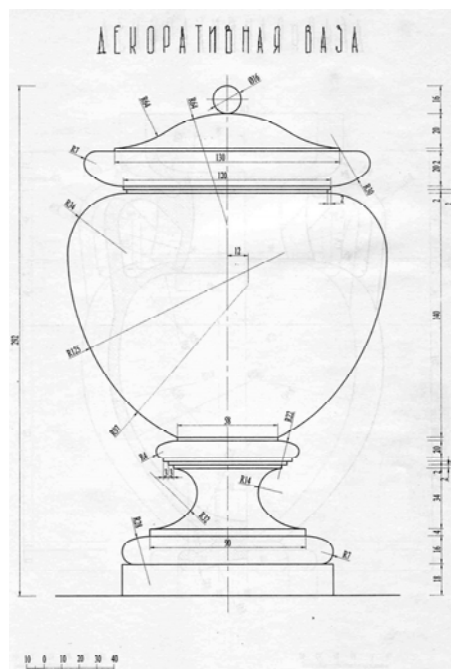


Схема строительной олимпиады в рамках Ассоциации строительных вузов

[illegible]

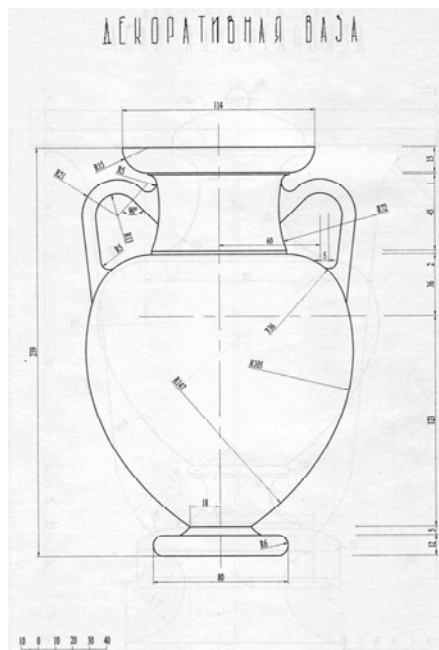
ВАРИАТИВНОСТЬ ЗАДАНИЙ ТВОРЧЕСКОГО ХАРАКТЕРА

Архитектурная графика

Вне зависимости от варианта вазы в задании должна присутствовать текстовая часть.

Целесообразно, чтобы часть размеров вазы не была написана и определялась испытуемым по размерам выданного изображения

Предпочтительным вариантом, является выполнение вазы на листах формата А3



**Схема строительной олимпиады
в рамках
Ассоциации строительных вузов**

[illegible]

ВАРИАТИВНОСТЬ ЗАДАНИЙ ТВОРЧЕСКОГО ХАРАКТЕРА

Для предварительного заочного этапа или по другой причине можно использовать и другие типы заданий.

Одним из возможных вариантов является чертеж балясины.

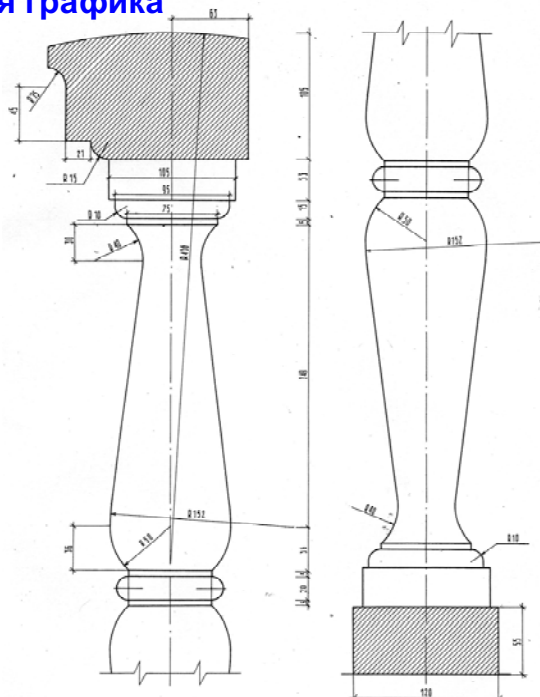


Схема строительной олимпиады
в рамках
Ассоциации строительных вузов

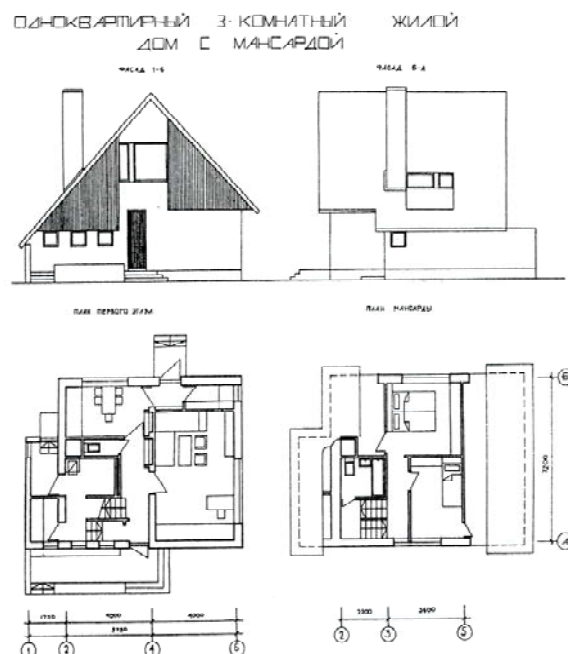
[illegible]

ВАРИАТИВНОСТЬ ЗАДАНИЙ ТВОРЧЕСКОГО ХАРАКТЕРА

Архитектурная графика

Также могут использоваться и более сложные задания.

Особенно это целесообразно при проведении испытаний у лиц, имеющих отношение к строительству (колледжи и техникумы строительного профиля)



**Схема строительной олимпиады
в рамках
Ассоциации строительных вузов**

This image shows a single sheet of white paper with horizontal blue or grey ruling lines. The lines are evenly spaced and run across the width of the page. There are approximately 20 lines visible. The paper has a slight shadow on the right side, suggesting it's resting on a surface.

В рамках мероприятия:
Реализация инициатив преподавательского сообщества высших учебных заведений и средних школ города
по повышению качества подготовки учащихся школ города Москвы
с учетом требований образовательных стандартов.

**Схема строительной олимпиады
в рамках
Ассоциации строительных вузов**

[illegible]