

СИСТЕМА ДОВУЗОВСКОЙ ПРОПЕДЕВТИКИ МАГИСТЕРСКОГО ОБРАЗОВАНИЯ

*МЕТОДИЧЕСКИЕ
МАТЕРИАЛЫ ДЛЯ
ОБУЧАЮЩИХСЯ*



МОСКОВСКИЙ ГОСУДАРСТВЕННЫЙ СТРОИТЕЛЬНЫЙ УНИВЕРСИТЕТ (МГСУ)
ИНСТИТУТ СТРОИТЕЛЬСТВА И АРХИТЕКТУРЫ (ИСА)



ИНСТИТУТ СТРОИТЕЛЬСТВА И АРХИТЕКТУРЫ

реализует

МАГИСТЕРСКИЕ ПРОГРАММЫ

- ✓ Архитектурно-строительное материаловедение
- ✓ Градостроительные и архитектурно-конструктивные принципы проектирования доступной среды
- ✓ Реконструкция и реставрация зданий и сооружений
- ✓ Стеновые, изоляционные и отделочные материалы
- ✓ Теория и практика организационно-технологических и экономических решений



Магистратура - второй уровень двухуровневой системы высшего образования. Образована в результате реформирования российской системы высшего профессионального образования согласно Болонскому процессу.

Магистр - это широко эрудированный специалист, владеющий современными технологиями и методами научных исследований, подготовленный к педагогической, научно-исследовательской и консультационной деятельности.

Образовательная программа магистратуры включает:

- ☞ общенаучный цикл
- ☞ профессиональный цикл
- ☞ практики
- ☞ научно-исследовательская работа
- ☞ итоговая государственная аттестация

МАГИСТРАТУРА



Форма обучения: очная
Срок обучения: 2 года

Адрес:
г. Москва, Ярославское шоссе, д. 26

МОСКОВСКИЙ ГОСУДАРСТВЕННЫЙ СТРОИТЕЛЬНЫЙ УНИВЕРСИТЕТ

Профессиональный цикл

- Основы педагогики и андрагогики
- Деловой иностранный язык
- Информационные технологии в строительстве
- Методы решения научно-технических задач в строительстве
- Ресурсосберегающие технологии строительного производства
- Обеспечение качества в строительном производстве
- Эффективность научно-технического прогресса в строительстве
- Разработка организационных и технологических показателей проектного анализа
- Разработка рационального состава тендерной документации для организации подрядных торгов
- Возведение зданий и сооружений в экстремальных климатических условиях
- Экономическая оценка новых технологических решений при возведении зданий из монолитного железобетона
- Внедрение новых технологий в монолитном и сборно-монолитном строительстве гражданских и промышленных зданий

УСЛОВИЯ ПОСТУПЛЕНИЯ

- обучаться в магистратуре могут дипломированные специалисты и выпускники бакалавриатуры (бакалавр, специалист)
- зачисление на образовательную магистерскую программу проводится на конкурсной основе по результатам профессиональных вступительных испытаний с учетом требований государственного стандарта высшего профессионального образования бакалавра по направлению 270800 "Строительство"

МОСКОВСКИЙ ГОСУДАРСТВЕННЫЙ СТРОИТЕЛЬНЫЙ УНИВЕРСИТЕТ

ФОРМАТ ОБУЧЕНИЯ

- продолжительность обучения - 2 года
- форма обучения - очная
- на время обучения иногородним предоставляется общежитие
- обучение ведется как на бюджетной, так и на договорной основе.



**Мы с радостью предоставим
Вам подробную информацию
и ответим на вопросы**

по тел.:
Адрес в интернете:
<http://www.isa-mgsu.ru>
Email:

МИР ЗНАНИЙ

МИР ВОЗМОЖНОСТЕЙ

МОСКОВСКИЙ ГОСУДАРСТВЕННЫЙ
СТРОИТЕЛЬНЫЙ УНИВЕРСИТЕТ (МГСУ)

ИНСТИТУТ СТРОИТЕЛЬСТВА
И АРХИТЕКТУРЫ (ИСА)



270800 направление
СТРОИТЕЛЬСТВО

**Теория и практика
организационно-
технологических
решений**

МАГИСТЕРСКАЯ ПРОГРАММА

КТО ТАКОЙ МАГИСТР

- **Магистр** - высшая это высшая академическая степень, квалификация, приобретаемая после окончания магистратуры (освоения специальной программы обучения) присваиваемая только специалистам, прошедшим дополнительную углубленную подготовку в области исследовательской, аналитической и консультационной деятельности

- **Магистр** - это широко эрудированный специалист, владеющий современными информационными технологиями, методиками научной работы, подготовленный к научно-исследовательской, консультационной и аналитической деятельности

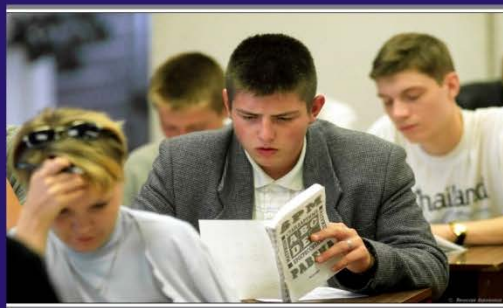
- Степень **магистра** в структуре современного Российского высшего образования следует по научному уровню за степенью бакалавра и предшествует степени кандидата наук

МАГИСТРАТУРА В МГСУ - ЭТО:

- индивидуальный график работы с научным руководителем
- структурированные видеолекции
- дистанционные технологии

Магистерская программа:

включает углубленное изучение научных, теоретических и методологических положений стратегического планирования и управления многопрофильными строительными компаниями, оценки и управления инновационными проектами, оптимизации системы организационно-технологического проектирования, сокращения продолжительности инвестиционного процесса, системы надзора и контроля качества проектов и производства работ



Возможная тематика магистерских работ

- «Базовая стратегия развития строительной компании».
- «Модели и алгоритмы оптимизации ресурсных и временных параметров».
- «Реформирование организационных структур».
- «Многовариантность и выбор целевой альтернативы».
- «Экономическая и бюджетная эффективность инвестиций с учетом инфляции и неопределенности риска».
- «Моделирование управляемых воздействий на сокращение продолжительности инвестиционного процесса».

Результаты обучения:

- овладение современной методологией управления
- готовность к исследовательской, аналитической и консультационной деятельности в области управления организациями различных форм собственности, деятельность которых связана с инвестиционно-строительным комплексом
- повышение личной конкурентоспособности и карьерный рост
- формирование стратегического видения и знания законов развития производства (строительства)
- интеграция в мир современных информационных технологий

Итогом обучения является защита магистерской диссертации и присвоение академической степени «Магистр строительства»

Состав дисциплин

Общенаучный цикл

- Философские проблемы науки и техники
- Методология научных исследований
- Математическое моделирование
- Специальные разделы высшей математики
- Нормативная база в строительной отрасли
- Методы аналитических и экспериментальных исследований в строительном производстве
- Автоматизированные системы, используемые в технологическом и организационном проектировании
- Организационно-технологические решения по возведению объектов в особых условиях

МОСКОВСКИЙ ГОСУДАРСТВЕННЫЙ СТРОИТЕЛЬНЫЙ УНИВЕРСИТЕТ

Состав дисциплин

Общенаучный цикл

- Философские проблемы науки и техники
- Методология научных исследований
- Математическое моделирование
- Специальные разделы высшей математики
- Основы строительных норм (российских и зарубежных)
- Прикладные вопросы надежности строительных конструкций
- Методы экспериментальных исследований строительных материалов и изделий
- Автоматизированные системы в проектировании предприятий стройиндустрии

Профессиональный цикл

- Основы педагогики и андрагогики
- Деловой иностранный язык
- Информационные технологии в строительстве
- Методы решения научно-технических задач в строительном материаловедении
- Ресурсосберегающие технологии строительного производства
- Достижения строительного материаловедения
- Повышение эксплуатационной стойкости строительных материалов
- Статистические методы решения технологических задач
- Методы исследования строительных материалов
- Морозостойкие и трещиностойкие бетоны
- Физика бетона
- Технология мелкозернистых бетонов
- Многокомпонентные композиты и изделий на их основе
- Экологическая безопасность строительных материалов
- Ресурсосбережение и малоотходные технологии
- Инвестиционные проекты промышленности строительных материалов
- Технология многокомпонентных вяжущих на основе отходов промышленности

УСЛОВИЯ ПОСТУПЛЕНИЯ

- обучаться в магистратуре могут дипломированные специалисты и выпускники бакалавриатуры (бакалавр, специалист)
- зачисление на образовательную магистерскую программу проводится на конкурсной основе по результатам профессиональных вступительных испытаний с учетом требований государственного стандарта высшего профессионального образования бакалавра по направлению 270800 "Строительство"

МОСКОВСКИЙ ГОСУДАРСТВЕННЫЙ СТРОИТЕЛЬНЫЙ УНИВЕРСИТЕТ

ФОРМАТ ОБУЧЕНИЯ

- продолжительность обучения - 2 года
- форма обучения - очная
- на время обучения иногородним предоставляется общежитие
- обучение ведется как на бюджетной, так и на договорной основе.



Мы с радостью предоставим
Вам подробную информацию
и ответим на вопросы

по тел.:
Адрес в интернете:
<http://www.isa-mgsu.ru>
Email:

МИР ЗНАНИЙ

МИР ВОЗМОЖНОСТЕЙ

МОСКОВСКИЙ ГОСУДАРСТВЕННЫЙ
СТРОИТЕЛЬНЫЙ УНИВЕРСИТЕТ (МГСУ)

ИНСТИТУТ СТРОИТЕЛЬСТВА
И АРХИТЕКТУРЫ (ИСА)



270800 направление
СТРОИТЕЛЬСТВО

АРХИТЕКТУРНО-
СТРОИТЕЛЬНОЕ
МАТЕРИАЛОВЕДЕНИЕ

МАГИСТЕРСКАЯ ПРОГРАММА

КТО ТАКОЙ МАГИСТР

- **Магистр** - высшая это высшая академическая степень, квалификация, приобретаемая после окончания магистратуры (освоения специальной программы обучения) присваиваемая только специалистам, прошедшим дополнительную углубленную подготовку в области исследовательской, аналитической и консультационной деятельности

- **Магистр** - это широко эрудированный специалист, владеющий современными информационными технологиями, методиками научной работы, подготовленный к научно-исследовательской, консультационной и аналитической деятельности

- Степень **магистра** в структуре современного Российского высшего образования следует по научному уровню за степенью бакалавра и предшествует степени кандидата наук

МАГИСТРАТУРА В МГСУ - ЭТО:

- индивидуальный график работы с научным руководителем
- структурированные видеолекции
- дистанционные технологии

Магистерская программа:

включает углубленное изучение научных достижений, а также теоретических положений и практических методов решения научно-технических задач архитектурно-строительного материаловедения. Методологии научных исследований и математического моделирования процессов создания новых строительных материалов, автоматизированных систем проектирования предприятий стройиндустрии и информационных технологий в строительстве. Отечественных и зарубежных строительных норм и современных методов экспериментальных исследований.

Вопросов повышения надежности, эксплуатационной стойкости и экологической безопасности строительных материалов, изделий и конструкций, ресурсосбережения технологий, использования вторичных ресурсов собственной индустрии, а также топливной, химической, металлургической и деревообрабатывающей отраслей промышленности. Исследования физических свойств бетонов и многокомпонентных строительных композитов и технологий их получения. Кроме того, рассматриваются инвестиционные аспекты проектов промышленности строительных материалов



Возможная тематика магистерских работ

- Исследование структуры и свойств самоуплотняющихся бетонов с использованием отсева дробления бетонного лома

- Исследование структуры и свойств высококачественных мелкозернистых бетонов с применением активированной золы-уноса
- Эффективные бетоны с использованием торфяной золы гидроудаления.
- Древесные отходы деревообрабатывающих производств в технологии строительных материалов.
- Исследование морозостойкости керамзитобетона
- Исследование влияния мелкодисперсной добавки на физико-механические свойства бетонов

Исследование свойств мелкозернистых бетонов с органоминеральной добавкой на основе золошлаковой смеси

Результаты обучения:

- овладение современной методологией управления
- готовность к исследовательской, аналитической и консультационной деятельности в области управления организациями различных форм собственности, деятельность которых связана с инвестиционно-строительным комплексом
- повышение личной конкурентоспособности и карьерный рост
- формирование стратегического видения и знания законов развития производства (строительства)
- интеграция в мир современных информационных технологий

Итогом обучения является защита магистерской диссертации и присвоение академической степени **“Магистр строительства”**