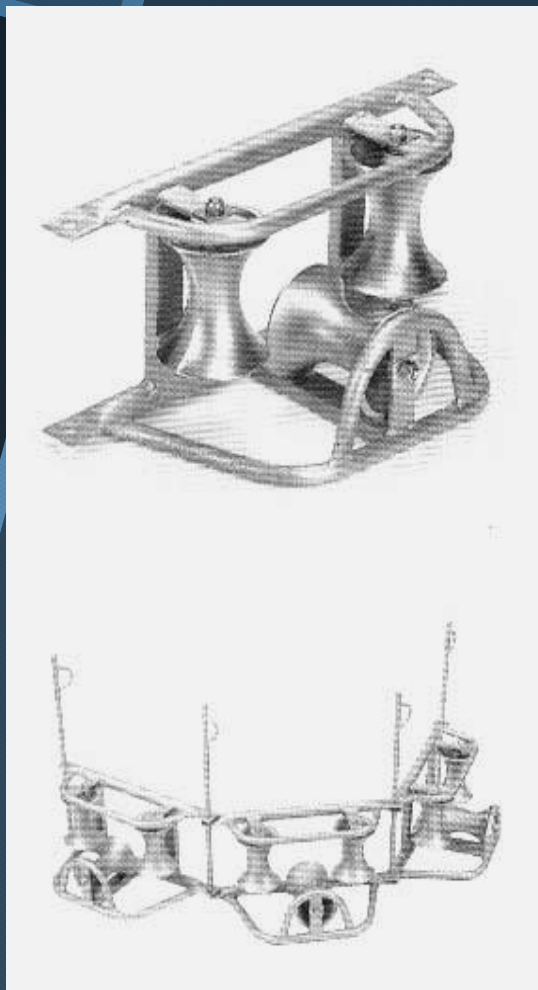
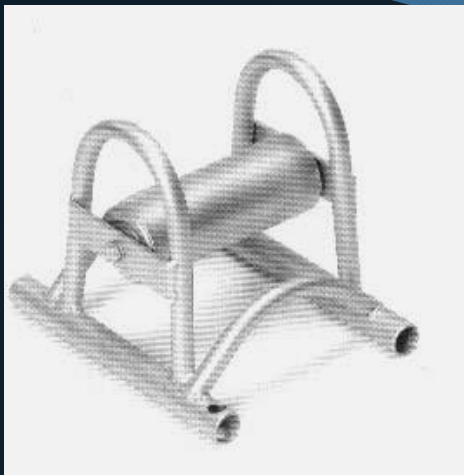
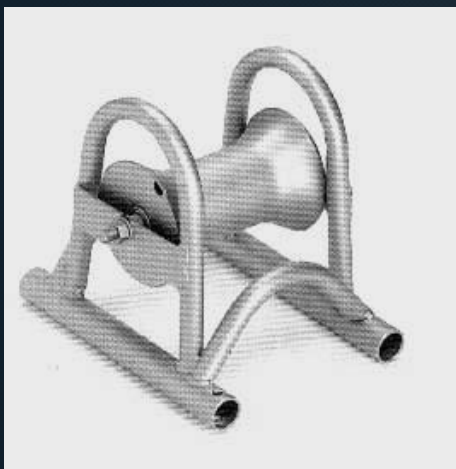


# Оборудования для прокладки



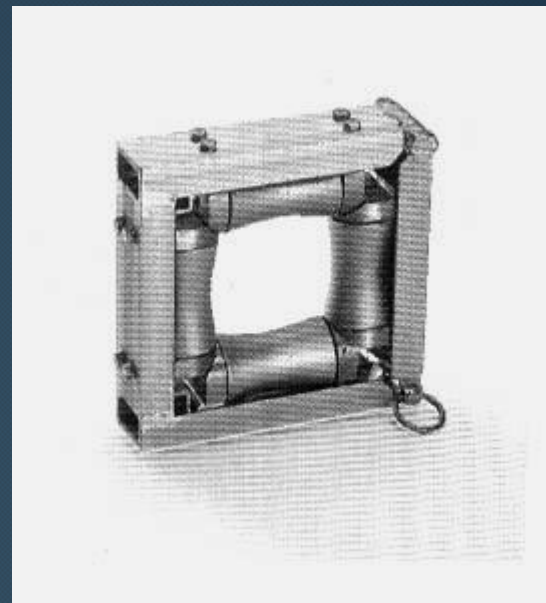
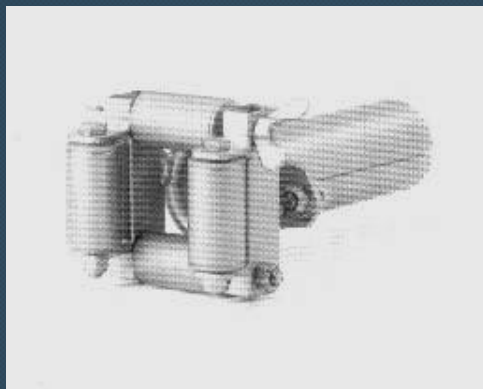
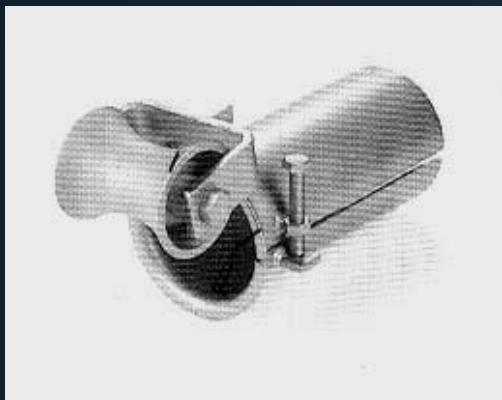
- Ролики линейные
- Ролики оттяжные
- Ролики угловые



# Оборудования для прокладки



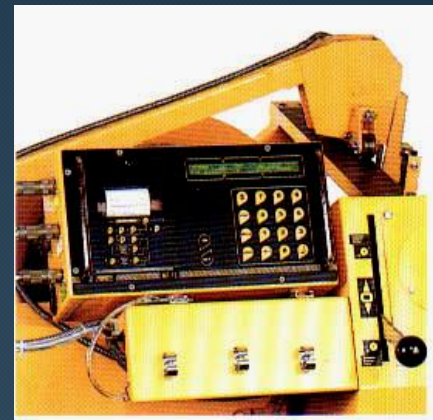
- Распушки
- 4-х сторонние ролики





# Оборудования для прокладки

- Лебедки

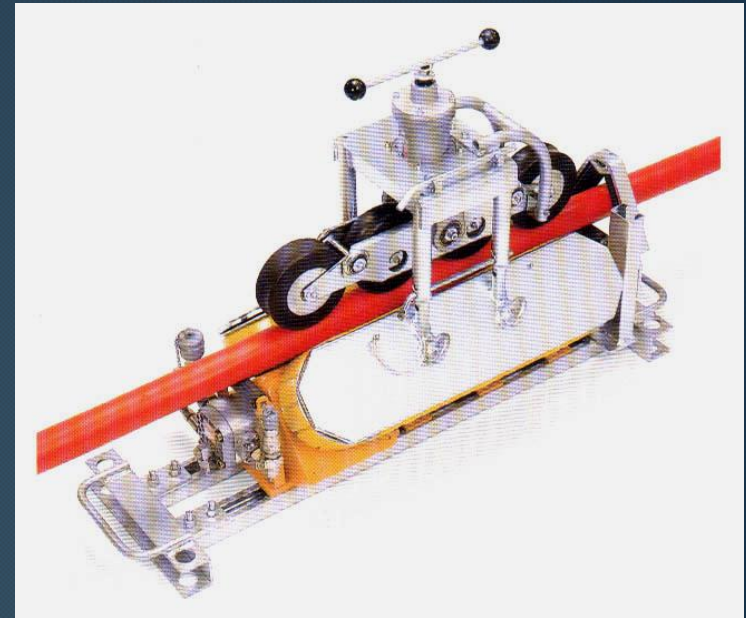




# Оборудования для прокладки



- Промежуточное подталкивающее устройство



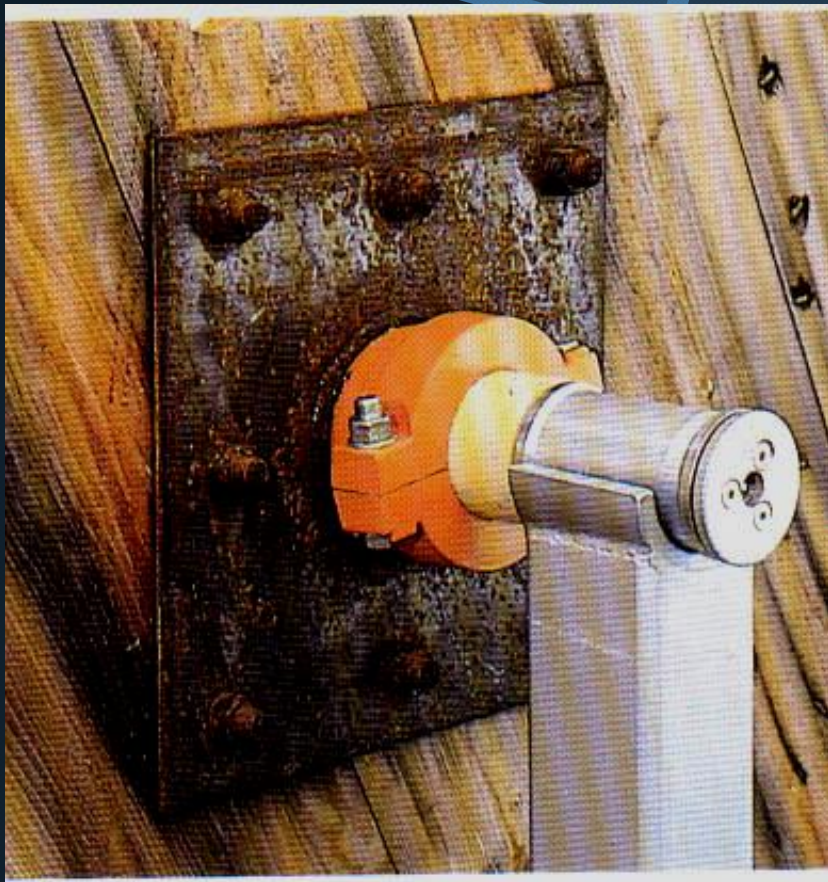
# Оборудования для прокладки

- Гидравлический домкрат





# Оборудования для прокладки



- Ось с подшипниками
- Ступенчатые втулки



# Оборудования для прокладки

## Пример установки кабельного барабана



# Оборудования для прокладки

- Кабельный чулок с 1 петлей



- Кабельный чулок с 2 петлями





# Оборудования для прокладки

Клиновидный захват на жилу. Подготовка к транспортировке.



Одножильный кабель 110 –  
520 кВ



Жила сечением 800 -2500 мм<sup>2</sup>



Детали концевой головки для  
кабеля



Простота и удобство монтажа



Подготовка к установке капы



Транспортировочная капа



Кабель готов для закрепления  
на барабане

# Оборудования для прокладки

Клиновидный захват на жилу. Подготовка кабеля к прокладке.



Вариант головки для прокладки  
кабеля



Подготовка к соединению кабеля с  
лебедкой



Вертлюг, кардан, концевая головка для прокладки  
кабеля



Посредством кардана преодолеваются все повороты  
трассы